

# 清掃センターからのお知らせ

## ○正しいごみの分別をお願いします

ごみを出される人が責任をもって分別をしていただくために、令和元年10月1日より、もえないごみ袋へ氏名を記入していただくこととしています。

しかしながら、最近、もえないごみ袋の中に、もえるごみや、中身の残ったライター・スプレー缶、有害ごみなどが入っている、分別ルールが守られていないごみ袋が見受けられます。

そのため、次のような、もえないごみ袋は収集いたしませんので、ご注意ください。

※ 氏名が記入されていない ※ もえないごみの分別が守られていない

## ○もえないごみに混ざっている間違った分別の例

プラスチック製品

ピンチハンガー



カゴ



バケツ



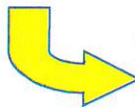
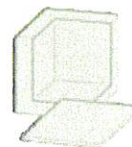
ホースリール



ごみ箱



発泡スチロール



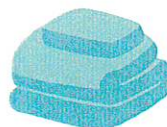
もえるごみで出す

ペットボトル



中身をすすぎ、キャップとラベルを外す  
ペットボトルで出す

布団・敷物類



もえるごみ又は  
粗大ごみで出す

蛍光灯・乾電池



有害ごみで出す

裏面へ続く⇒

## 燃えるごみの主な例



生ごみ



プラスチック製品



ゴム製品



サンダル



靴



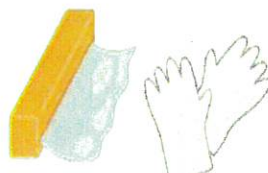
カセットテープ



CD・DVD



皮革製品類

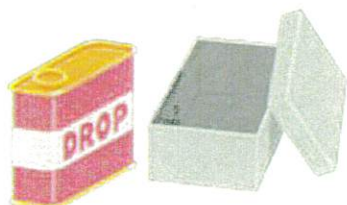


ビニール類



発泡スチロール

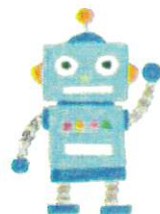
## 燃えないごみの主な例



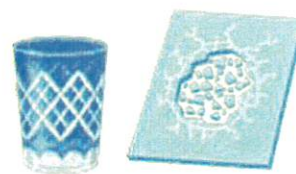
お菓子などの空き缶類



小物金属類



金属製のおもちゃ



ガラス類



包丁



せともの類

(植木鉢は中の土は捨ててください)



電球



傘

## 有害ごみの主な例



蛍光灯



乾電池



水銀体温計

## 燃えないごみに、混ざっていた（回収できなかった）主な例

### ◎ プラスチック製品

(例) 植木鉢 ハンガー ピンチハンガー カゴ 化粧品の入れ物 洗剤の入れ物  
ホース ホースリール 発泡スチロール 調味料の入れ物 バケツ  
おもちゃ (電動以外の物) ごみ箱 ビニールポット 桶 錠剤の薬の包装 など

⇒ 燃えるごみに出してください

### ◎ 木製品

(例) 家具 木箱 など

⇒ 燃えるごみ 又は 燃えるごみ袋に入らない大きなものは粗大ごみに出してください

### ◎ ゴム製品

(例) ゴムホース ゴムベルト ゴルフボール など

⇒ 燃えるごみに出してください

### ◎ ガス抜きがされていないガス缶やスプレー缶、ライター

⇒ ガス抜きをしてもらって、燃えないごみに出してください

(ガス缶及びスプレー缶は穴あけをしてください)

### ◎ 中身の残っている塗料缶や缶詰など

⇒ 中身を使い切って、燃えないごみに出してください

### ◎ 土などで汚れたり、錆びている缶類

⇒ 缶のまわりや中に入っている土などを取り除いて燃えないごみに出してください

### ◎ びん

⇒ キャップ、ラベルを外し、中身をすすいで、資源ごみに出してください

### ◎ 電気毛布類、電気カーペット類

⇒ 燃えないごみ 又は 燃えないごみ袋に入らない大きなものは粗大ごみに出してください

### ◎ 蛍光灯、乾電池、ボタン電池、水銀体温計

⇒ 有害ごみに出してください