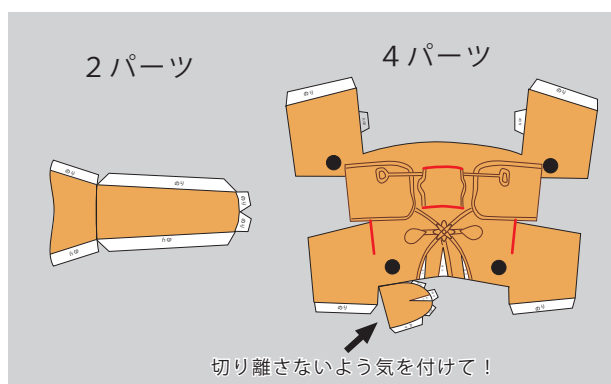


# うまがたはにわ 馬形埴輪 ペーパークラフト つくりかた

※この「つくりかた」で使用した型紙は試作段階のもので、公開している型紙とは少し異なる場合があります。

パーツを切るときは、いきなり全部を切り取らないで、この説明書の順番で作ってください



- ① 2と4パーツを切りぬきます。  
赤い線の部分も切れこみを入れます。



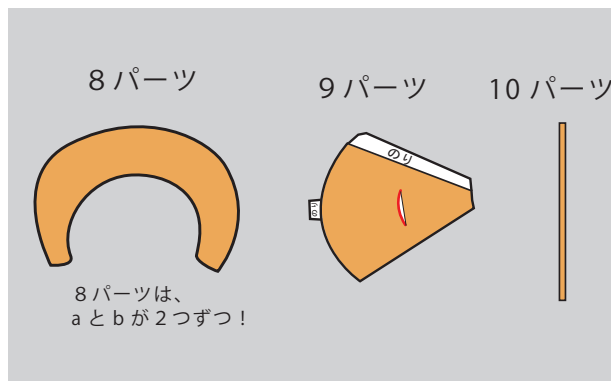
- ② 2パーツの足(4か所)を丸めて貼ります。  
4パーツは折り目を山折りにします。



- ③ 2パーツの足が4本とも下になるよう、  
全体をやさしく曲げます。  
その後、おしりを上に曲げて貼ります。



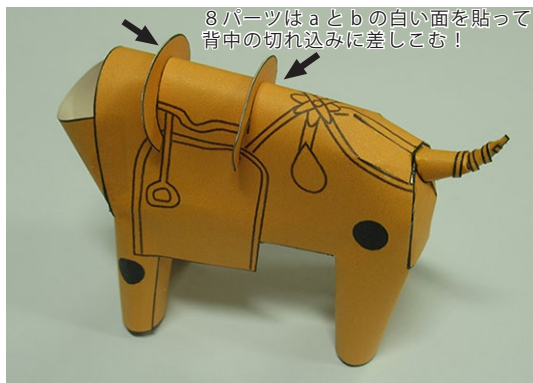
- ④ 2パーツの下に4パーツを貼ります。  
まずおしりを合わせて貼ってから、最後  
は写真のように前が丸くなるようにします。



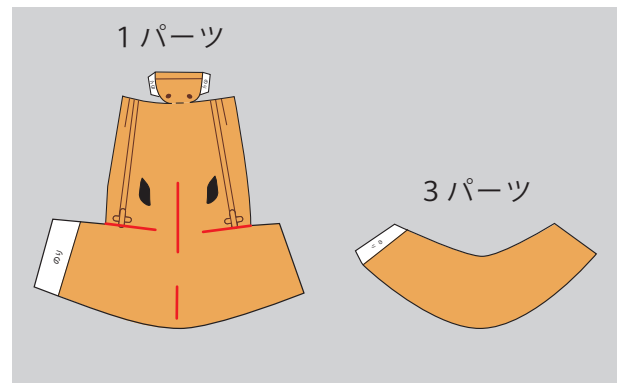
- ⑤ 8、9、10パーツを切りぬきます。  
9パーツは赤い線の部分に切れこみを入れます。



- ⑥ 9パーツを丸く貼ります。  
切れこみを入れたところを少し曲げて、  
写真のような形にします。



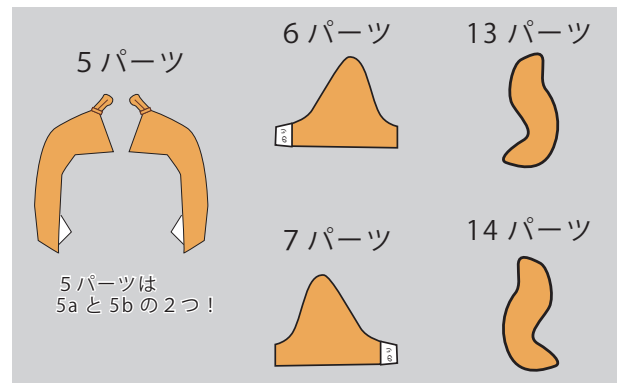
- ⑦ 9 パーツに 10 パーツを巻きつけて貼り、  
2 パーツのおしりに差しこみます。  
8 パーツも背中に差しこみます。



- ⑧ 1、3 パーツを切りぬきます。  
1 パーツは赤い線の部分に切れこみを入  
れます。



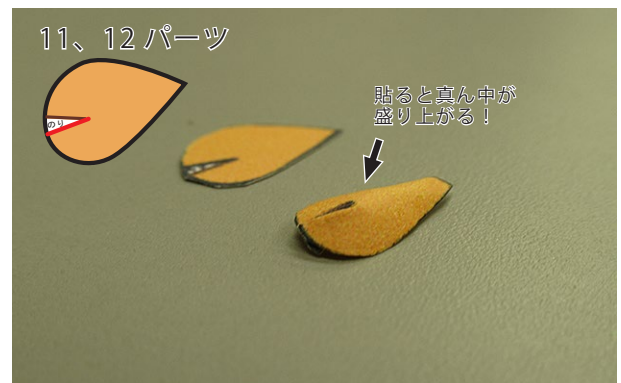
- ⑨ 1 パーツを組み立てます (頭)。  
3 パーツを丸めて貼ります (首)。



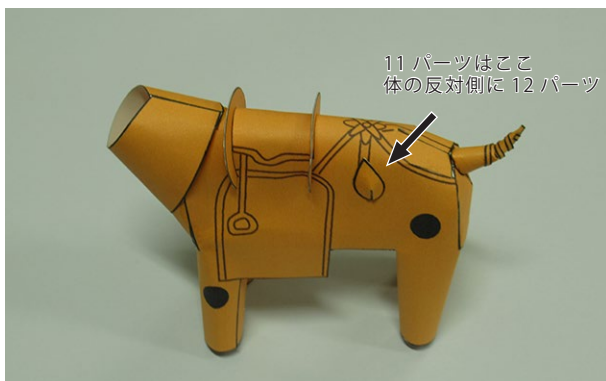
- ⑩ 5、6、7、13、14 パーツを切りぬきます。



- ⑪ 6、7 パーツを丸めて貼り (耳)、頭に差  
しこみます。  
13、14 パーツも貼りつけます。



- ⑫ 11、12 パーツを切りぬきます。赤い線  
の部分に切れこみを入れます。  
盛り上がるように貼ります。



- ⑬ 体パーツに 3 パーツ (首) を貼りつけます。  
11、12 パーツも写真と同じ位置に貼り  
つけます。



- ⑭ 最後に 1 パーツ (頭) を貼りつけると、  
馬形埴輪の完成です！