



	期間	平成26年1月31日まで
	場所	八田

	期間	平成26年1月31日まで
	場所	大安寺

	期間	平成26年1月31日まで
	場所	笠縫

	期間	平成26年2月10日まで
	場所	西井上・東井上

町では、快適な住環境を整備するため、下水道工事の推進に取り組んでいます。このたび工事を行う区間と予定期間は次のとおりです。工事期間中は、付近住民の皆さんにご迷惑をおかけしますが、ご理解とご協力をお願いします。



快適な住環境のために 下水道工事にご協力を

下水道課下水道整備係 ☎ 34・2076

	期間	平成26年1月20日まで
	場所	西新町

	期間	平成26年1月20日まで
	場所	金剛寺



検定の期限を迎えるため

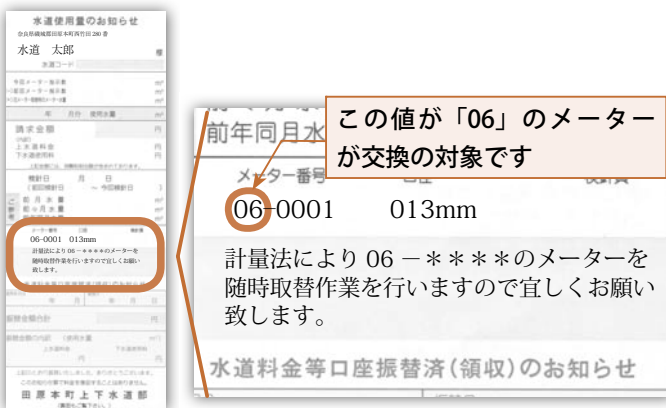
水道メーターの取替作業を行います

業務課経理係 ☎ 32 - 2516

上下水道部では、計量法に基づき検定の期限（8年）を迎える水道メーターを無料で取り替えます。

対象 メーター番号が「06」で始まるメーター
※メーター番号は、「水道使用量のお知らせ」に記載しています。（下図参照）

■水道使用量のお知らせ



期間（予定） 平成26年3月末日

※土・日曜日、祝日を除き取替作業を行います。作業は10分から20分程度です。なお、取替作業時には、腕章と胸に「水道メーター取替業務作業員身分証」を付けた作業員が伺いますので、ご協力をお願いします。

水道料金のお支払いは 便利な口座振替で

水道料金のお支払いは、便利で確実な口座振替を推進しています。

申し込みは、水道使用量のお知らせ・通帳・印鑑を持参のうえ、金融機関の窓口で申し込んでください。

■取り扱い金融機関

- 南都銀行 ● りそな銀行 ● 奈良県農業協同組合
- 奈良中央信用金庫 ● 大和信用金庫 ● ゆうちょ銀行

水道本管破損による断水などのお詫び

10月8日(火)に八尾地内で発生した、水道本管破損による断水などは無事復旧しました。ご迷惑とご心配をおかけしました。

場所 今里	期間 平成26年2月28日まで
----------	--------------------

場所 十六面・保津	期間 平成26年3月10日まで
--------------	--------------------

場所 佐味	期間 平成26年3月10日まで
----------	--------------------

公共下水道への早期接続のお願い

公共下水道を整備し、お住まいの地域の供用開始を公示すると、下水道を利用できる区域になります。くみ取り便所の場合は公示日から3年以内、し尿浄化槽の場合はすみやかに排水設備を設置し公共下水道へ接続しなければなりません。

公共下水道は自然環境などの向上に大変重要な役割を担っています。一日でも早く公共下水道へ接続していただきますよう、ご理解とご協力をお願いします。