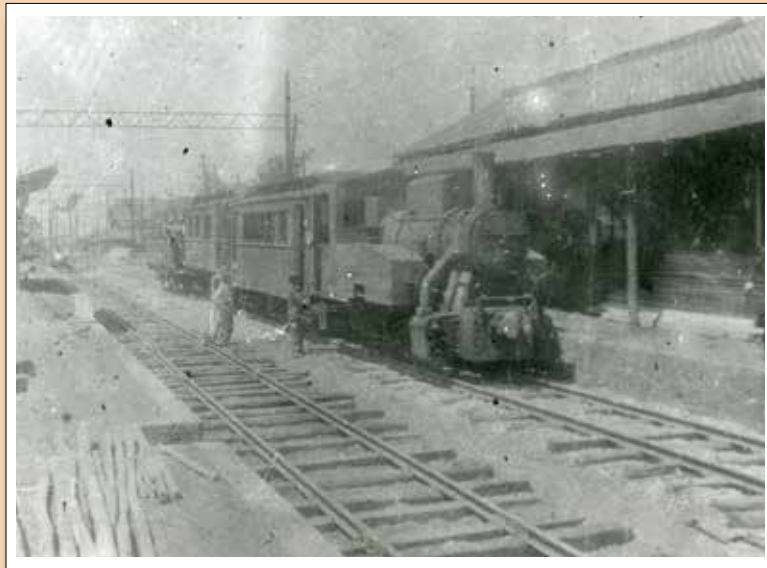




近鉄西田原本駅ホーム

昭和 23 年

むかし



約 70 年後



現在の様子



いま

町の移り変わりがわかる風景や建物など、「今昔写真館」に掲載する写真を随時募集しています。皆さんからのご提供をお待ちしています。

詳しくは、町ホームページをご覧ください。秘書広報課広報係にお問い合わせください。



▲町ホームページ

☎ 秘書広報課広報係 ☎ 34-2069

今月の表紙

まが 勾玉作り

4月28・29日、唐古・鍵遺跡史跡公園で勾玉作りと火おこし体験が行われました。公園ものづくりボランティアに教えてもらいながら、勾玉作りを楽しみました。

また、火おこし体験では、最初はなかなか火がつかずに苦戦。火がついた瞬間は、周りの人も一緒になって喜んでいました。

今後のイベント情報などは、史跡公園ホームページでお知らせします。



▲史跡公園ホームページ



▲火おこし体験



▲勾玉作り



人の動き

平成 30 年 5 月 1 日現在

人口	32,017人	(前月比 -50人)
男	15,363人	(前月比 -19人)
女	16,654人	(前月比 -31人)
世帯数	12,745世帯	(前月比 -1世帯)

資料：住民基本台帳（外国人人口・世帯を含む）

編集後記

■田原本町の伝統行事「綱かけ」の取材に行ってきました。暑さをもともしない住民の活力に、自然とカメラのシャッターを切る回数も多くなりました。人と人のつながりを確認できる良さ伝統なので、これからも続けていってほしいです。 善

■全国広報コンクール ウェブサイト 町村部で入選しました。審査員からは「愛着が詰まったウェブサイト」と評価していただきました。次の目標は広報紙で入選することです。広報担当6年目、今までの経験を活かし勝負の1年にしたいです。 博

