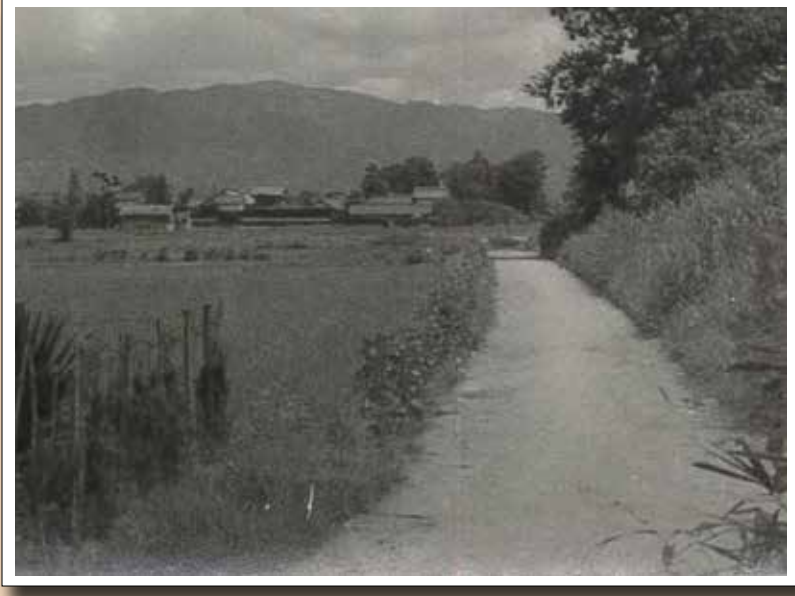




阪手南 (マルタ布帛奈良集配センター) 付近

昭和 25 ~ 30 年ごろ

むかし



現在の様子



町の移り変わりがわかる風景や建物など、「今昔写真館」に掲載する写真を随時募集しています。皆さんからのご提供をお待ちしています。

詳しくは、町ホームページをご覧ください。秘書広報課広報係にお問い合わせください。



▲町ホームページ

☎ 秘書広報課広報係 ☎ 34-2069

いま

今月の1シーン 来場者 10万人を達成 道の駅「レスティ 唐古・鍵」



4月20日にオープンした、道の駅「レスティ 唐古・鍵」の来場者（レジ通過）10万人を迎え、7月16日に記念セレモニーが開かれました。

10万人目となったのは、親子で訪れた奈良市の増田祥子さん（奈良市立青和小6年）。増田さんには認定書と、記念品として町の特産品が贈られました。

人の動き		平成 30年 8月 1日現在	
人口	32,012人	(前月比	+10人)
男	15,351人	(前月比	+3人)
女	16,661人	(前月比	+7人)
世帯数	12,765世帯	(前月比	+20世帯)

資料：住民基本台帳（外国人人口・世帯を含む）

編集後記

■田原本町の夏祭りといえば、ぎおん祭。実は今まで行ったことがなく、今回の取材でようやく目にする事ができました。大勢の親子連れでにぎわい、出店が立ち並び、こどもみこしにだんじりが練り歩く、正に祭りの雰囲気堪能しました。善

■今年も奈良マラソンに出場します。出場が決まってから暑い日が続き、なかなか練習できていません。夏場の練習が大会に響くのは身にしみて感じています。残り約3ヵ月、弱い自分に打ち勝って練習に励み、今年こそサブ4を達成したいです。博



「広報たわらもと」は再生紙、環境に優しい植物油墨を使用しています。9月号の1部当たりの印刷経費は約18円です。

