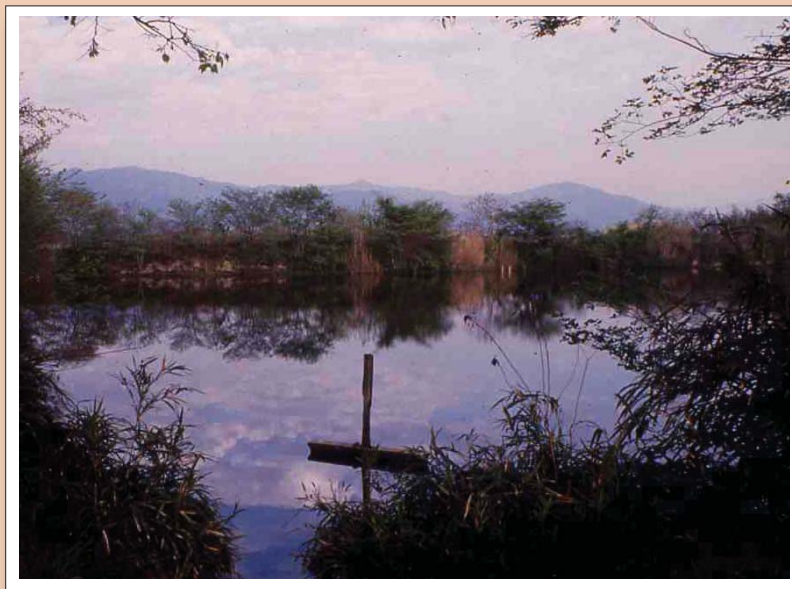


唐古・鍵遺跡史跡公園内にある唐古池

昭和 50 年ごろ

むかし



写真位置図



春には堤防の桜がみごとな唐古池。この池は、江戸時代に造られた農業用のため池ですが、弥生時代研究に大きな足跡を残した池でもあります。昭和 12 年、この池底は国道 24 号敷設のための採土地となり、発掘調査がおこなわれました。おびただしい弥生遺物が出土し、不明であった農耕文化を明らかにしたのです。

☎ 秘書広報課広報広聴係 ☎ 34-2069

現在の様子



いま

今月の 1 シーン 田原本にここ食堂



▲カレーライスを前に笑顔



▲大勢の人でにぎわう

温かい雰囲気や皆で味わえる居場所として、天理教田原本分教会が、3月8日に第2回目の「田原本にここ食堂」を開催しました。献立はカレーライス、サラダにデザート。150人を超える人が訪れ、話を弾ませながら楽しいひと時を過ごしていました。

☎ 天理教田原本分教会 ☎ 32-2138

月 1 回開催／完全予約制／定員 150 人 (先着順)

15 歳以下 10 円、16 歳以上 300 円

人の動き

平成 31 年 3 月 1 日現在

人口	31,966人	(前月比)	+1人
男	15,328人	(前月比)	-3人
女	16,638人	(前月比)	+4人
世帯数	12,839世帯	(前月比)	+15世帯

資料：住民基本台帳 (外国人人口・世帯を含む)

編集後記

■田原本町民駅伝大会へ、取材と観戦に行きました。選手たちの、ゴールを目指し協力して必死に走る姿は、そっちも頑張れよというエールにも感じます。4月は新しいことが始まる時期。自分もスポーツなり、何か新しいことを始めないと。善

■先月の広報と同時に配布した「訪問勧誘お断りステッカー」を多くの家庭で活用していただきとても嬉しいです。広報紙は住民と行政をつなぐ架け橋だと思ひ、毎月一生懸命に作成しています。今後も引き続きご愛読をよろしくお願ひします。博

