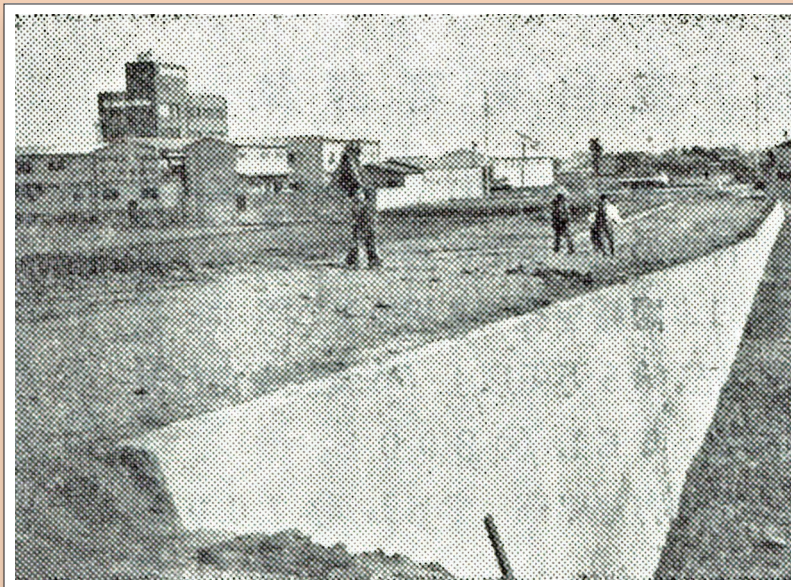




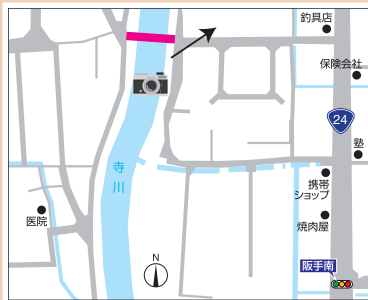
八尾井出橋周辺

昭和 48 年ごろ

むかし



写真位置図



現在の様子



町の移り変わりがわかる風景や建物など、「今昔写真館」に掲載する写真を随時募集しています。皆さんからのご提供をお待ちしています。

詳しくは、町ホームページをご覧ください。秘書広報課広報係にお問い合わせください。



▲町ホームページ

☎ 秘書広報課広報係 ☎ 34-2069

いま

たわらもと 11
2019年11月1日 / Vol.574
発行 田原本町役場
住所：奈良県磯城郡田原本町 890 の 1
電話：0744-32-2901
http://www.town.tawaramoto.nara.jp

編集 町長公室秘書広報課広報係
電話：0744-34-2069 / FAX：0744-32-2977
メール：info@town.tawaramoto.nara.jp
記事の内容に関する問い合わせは各担当課まで。



「広報たわらもと」は再生紙、環境に優しい植物インキを使用しています。11月号の1部当たりの印刷経費は約34円です。



今月の1シーン PR用マグネットシートを作成しました



▲▶ マグネットシートの柄は3種類

10月1日から、町のPRのためのマグネットシートを貼り付けた公用車が走行しています。

町内外で見かけたらラッキーかも!? ぜひ見つけてくださいね!

人の動き 令和元年10月1日現在

人口	31,886人	(前月比 -40人)
男	15,281人	(前月比 -26人)
女	16,605人	(前月比 -14人)
世帯数	12,947世帯	(前月比 -6世帯)

資料：住民基本台帳（外国人人口・世帯を含む）

編集後記

■ 今回、田原本町と流鏝馬の関係を追っていくうちに、春日大社や興福寺との関係、当時の武士についてなど、いろいろと学びました。一つのことを調べていくうちに、枝分かれのようにいろいろと知識がつくので、歴史の追求は面白いです。善

■ 公用車に貼るためのマグネットシートを作成しました。県内在住の人でも「田原本町」を「たはらほんまち」と読んでしまう人もいらっしゃると思い、読み方を入れました。町外の人への認知度アップに少しでも貢献できれば幸いです。 厚