



## 町内で受診できる歯科医療機関

歯科医療機関名	所在地	電話番号
上田歯科医院	195-3	☎ 32-6681
おかもと歯科医院	八尾 555-5	☎ 33-8480
片岡歯科医院	薬王寺 145-4	☎ 33-3777
木虎歯科	宮森 179-1	☎ 34-5771
坂本歯科医院	233-2	☎ 32-0222
さくら歯科	200	☎ 32-6480
西川歯科医院	674	☎ 32-2054
はつおか歯科	秦庄 458-7	☎ 32-2405
堀口歯科	125-3	☎ 33-3380
松原歯科医院	阪手 531	☎ 32-2550
宮川歯科医院	宮森 292	☎ 32-2518
安井歯科医院	秦庄 426-1	☎ 33-5252
山本歯科医院	新町 210-7	☎ 32-0212

※休診などの場合がありますので、あらかじめ歯科医療機関にお問い合わせください。

## 後期高齢者医療制度に加入している皆さんへ 後期高齢者口腔健診「お口の健康診査」 が始まります

県後期高齢者医療広域連合事業課 ☎ 29・8430  
町住民保険課福祉・高齢医療係 ☎ 34・2095

お口の健康診査は、高齢者の健康を保持・増進し、生活の質（QOL）の向上を図り、健康寿命を延ばすことを目的として実施します。

**健診対象者** 75歳・80歳・85歳（平成28年4月1日現在）の後期高齢者医療被保険者  
**費用** 無料  
**実施期間** 6月1日（水）～11月30日（水）

**受診方法** 県歯科医師会に所属する県内の歯科医療機関で受診。事前に電話などで歯科医へお申し込みいただき、受診の当日に受診券（ハガキ）・被保険者証をお持ちください。  
※町内で受診できる歯科医療機関は左表のとおりです。  
※受診券は県後期高齢者医療広域連合から対象の人に送付されます。

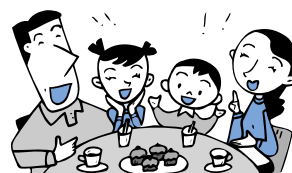
## 講座の日程と内容

	日程	時間	内容
1回	6月15日（水）	午後1時～4時	講義…オリエンテーション、食生活改善推進員と地区活動、田原本町における健康を取り巻く現状について
2回	7月12日（火）		講義…「第2次田原本町食育推進計画」について、食中毒予防と衛生管理、食の安全について
3回	9月8日（木）		講義…食事バランスガイドについて、栄養の基礎知識について
4回	10月13日（木）	午前9時～正午	調理実習…バランスのとれた献立
5回	11月15日（火）	午後1時～4時	講義と実践…身体活動とウォーキングについて
6回	平成29年1月26日（木）		講義…生活習慣病（メタボリックシンドローム）について
7回	2月7日（火）	午前9時～正午	調理実習…生活習慣病予防のための献立
8回	3月6日（月）	午後1時～4時	講義…食生活改善推進員活動の実際・会員との交流、閉校式

## 食生活改善推進員として活動してみませんか 平成28年度田原本町食生活改善推進員 養成講座

保健センター ☎ 33・8000

食を通じたボランティア活動に興味はありませんか？  
町食生活改善推進員は、地域の人人々に「食育」や「生活習慣病予防」などの健康づくりに関心を持ち、取り組んでもらえるよう、さまざまな場面で普及活動を行っています。



この機会に食について学び、仲間と一緒に活動しましょう。  
**日程・内容** 上表参照  
**場所** 保健センター  
**定員** 15人（申込順）  
**受講料** 1200円（テキスト代）  
**受講資格** 講座終了後、食生活改善推進員としてボランティア活動ができる人（6回以上出席を原則とします）  
**申込方法** 6月7日（水）から保健センターへ直接、または電話で。



介護についてお気軽にご相談ください

## 地域包括支援センター 相談窓口）が4カ所新設されました

町地域包括支援センター ☎ 34・2104

平成28年4月から、田原本町地域包括支援センターブランチ（総合相談窓口）として地域包括サポートセンター4カ所が新設されました。

介護に関する悩みなど、お気軽にご相談ください。

### お問い合わせ窓口、 高齢者虐待相談窓口

#### 町地域包括支援センター

町地域包括支援センターは、保健師・看護師・主任ケアマネージャー・社会福祉士を配置し、高齢者の支援を行う機関です。

悩みや相談があれば、いつでもお気軽にご連絡ください。

#### 業務日時

平日午前8時30分～午後5時15分  
（年末年始、土・日曜日、祝日を除く）

住所 〒636・0247 田原本町  
町阪手336の1 田原本町社会福祉協議会内

☎ 34・2104 / FAX 34・7305

### 総合相談窓口（虐待相談含む）

#### 町地域包括支援センターブランチ

平日午前8時30分～午後5時15分  
（土・日曜日、祝日、年末年始除く）

● 地域包括サポートセンター田原本園（社会福祉法人いわれ会）

☎ 33・6066

● 地域包括サポートセンターサンライフ田原本（医療法人清和会）

☎ 32・2244

#### 年中無休（24時間対応）

● 地域包括サポートセンター愛和園（一般社団法人永祐会）

☎ 32・2220

● 地域包括サポートセンターすいせんの丘（株式会社ゆかりの里苑）

☎ 34・2303

※守秘義務により、連絡者が特定されたり、連絡したことで不利益を被ることはありません。

積極的に参加しましょう

## 介護予防事業が始まります

町地域包括支援センター ☎ 34・2104

### 脳いきいき教室（認知症予防教室）

認知症の正しい理解を深め、認知症予防に効果的な取り組みを実際に体験し、暮らしの中で生かすことができよう目指します。（認知機能の測定を前後で実施します）



日時 7月15日（金）・29日（金）  
8月5日（金）・12日（金）・9月2日（金）  
午後1時30分～3時30分

場所 社会福祉協議会 大会議室

対象 おおむね65歳以上の町民で認知症に興味があり、全日程参加できる人

定員 20人（先着順）

※6月7日（火）から受付

費用 無料

### 介護予防講演会

介護予防について、気軽にできるストレッチも交え、分かりやすくお話ししていただきます。生き生きと

した生活を送れるよう、元気なうちから介護予防に取り組み、健康寿命を延ばしましょう。

日時 7月21日（木）午後1時30分～3時

場所 社会福祉協議会 大ホール

対象 町民

定員 80人（先着順）

※6月7日（火）から受付

費用 無料

### 介護予防運動教室（健笑倶楽部）

専門家の指導のもと、皆さんの体調に合わせて筋力トレーニングや体操を行います。運動機能の向上や、体力の維持を目指し「寝たきり」を予防しましょう。

日時 毎週金曜日

午前10時30分～11時30分

場所 社会福祉協議会 大ホール

（送迎はありません）

対象 おおむね65歳以上の町民（要介護認定をお持ちの人は個別相談）

費用 1回300円

お問い合わせ・申込は、町包括支援センターまで。