



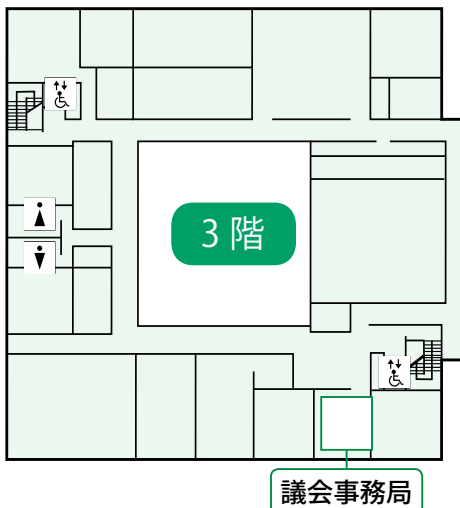
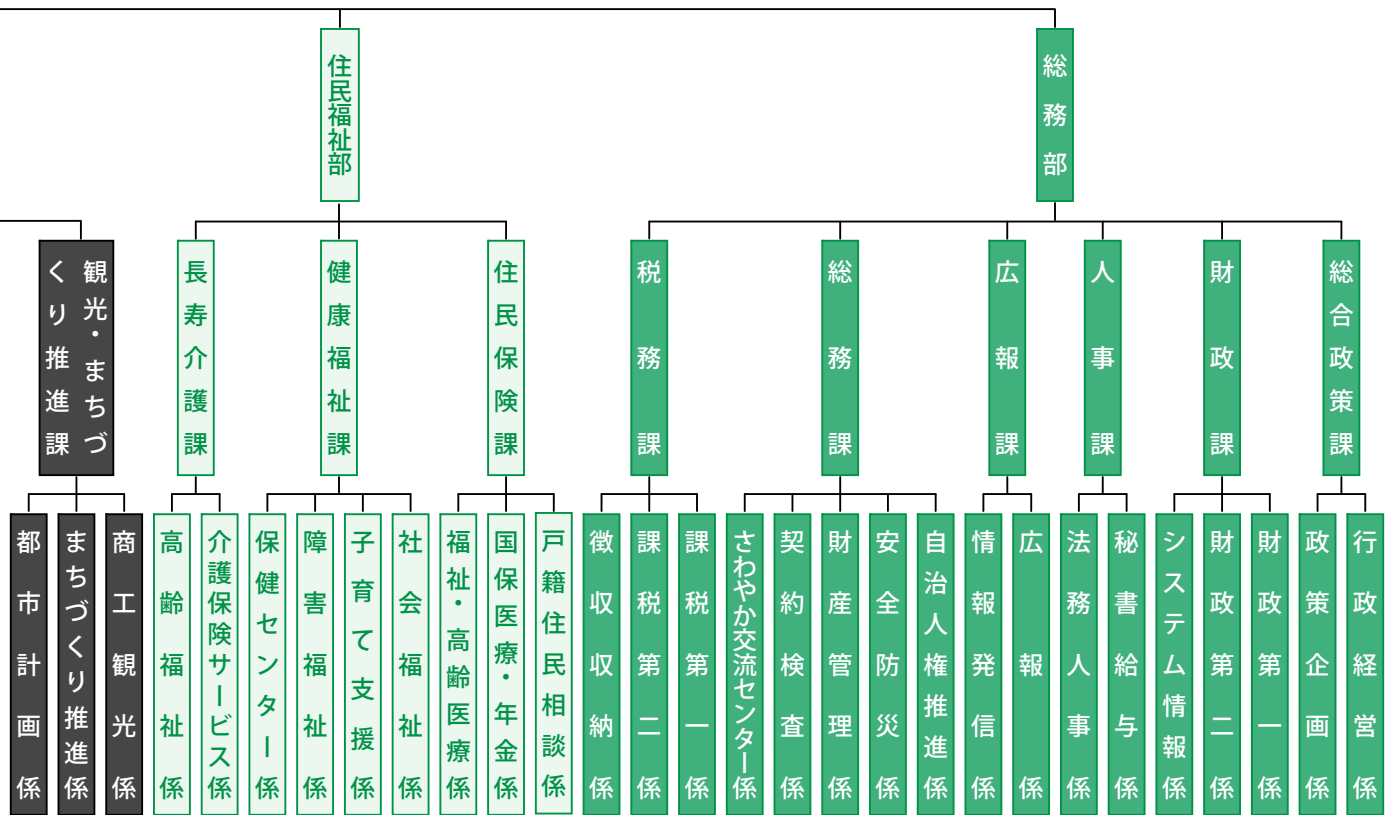
組織機構改革

4月1日から 町役場の組織が 変わりました

4月1日から、町役場の組織が一部変更になりました。今回の見直しは、広報部門と観光部門においてさらなる充実を図るとともに、組織に機能性・関連性を持たせ、町民の皆さんによりよい行政サービスを効率的に提供できるよう既存の課と係の再編、統廃合を行うものです。

今月号では、主な変更点や、新しい町役場の組織と主な業務についてお知らせします。

☎人事課 ☎ 34-2056

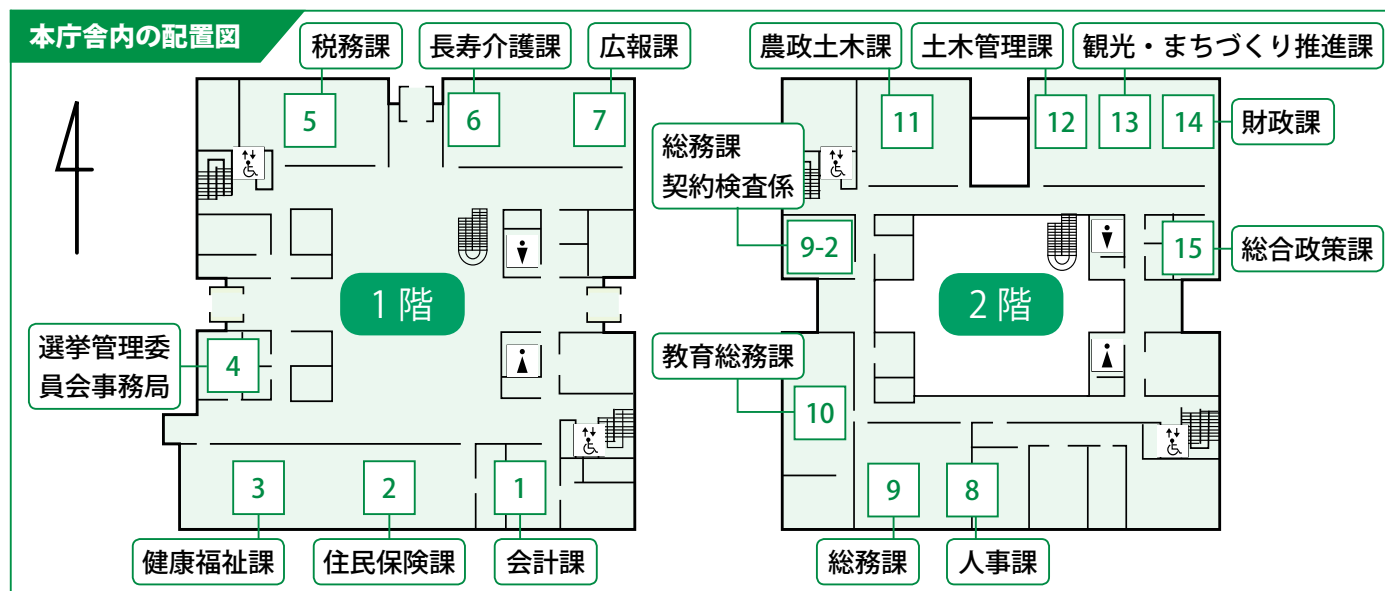
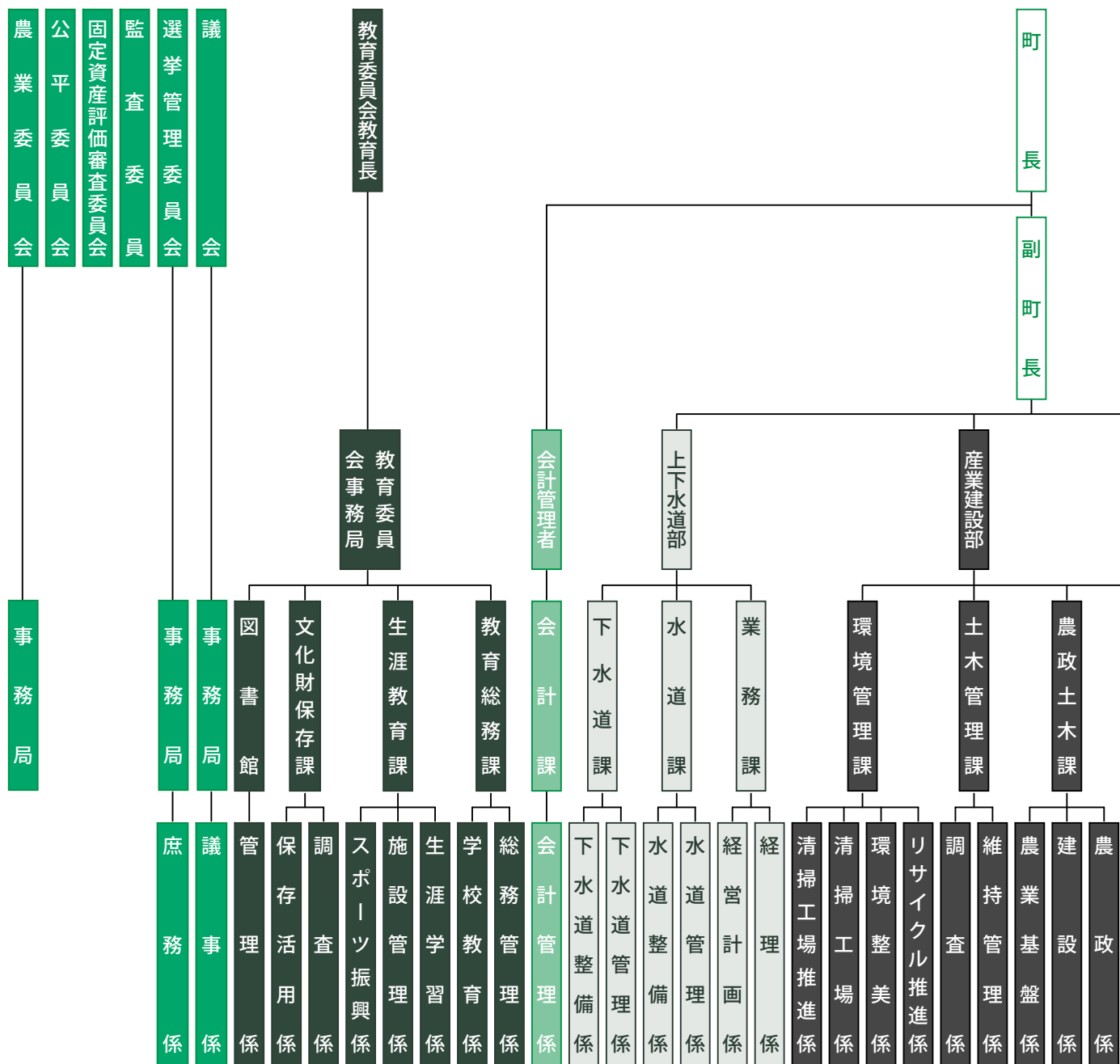


主な変更点

- 秘書広報課が人事課と広報課に分割
秘書広報課から新たに広報課を設け、広報と情報発信の充実を図ります。(情報発信係を新設)
 - 産業建設部内の課・室の再編
産業観光課、まちづくり推進室、建設課、土木管理課の係間の関連性などを鑑み、観光・まちづくり推進課、農政土木課、土木管理課に組み替え再編しました。
 - 課・室などの統合
総務部の契約検査課と清掃工場推進室を廃止し、それぞれ総務課、環境管理課(産業建設部)に統合しました。
- また、その他に係の整理統合も行いました。

今 月 の 話 題

町民の皆さんにお知らせしたい、制度の変更や重要な情報などを掲載しています。





産業建設部	観光・まちづくり推進課	▶本庁舎 2 階 13	
	商工観光係	☎ 34-2080	商工業・観光振興など
	まちづくり推進係	☎ 34-2085	地区計画、企業誘致、再開発・土地区画整理事業など
	都市計画係		都市計画決定、土地利用・開発指導、土地開発公社など
	農政土木課	▶本庁舎 2 階 11	
	農政係		農業振興、農業経営基盤強化事業、農業委員会など
	建設係	☎ 34-2077	土木工事設計・施工、道路・河川等の災害復旧など
	農業基盤係		農業基盤整備、農業土木工事、農業用水利など
	土木管理課	▶本庁舎 2 階 12	
	維持管理係	☎ 34-2115	道路・河川・都市公園維持管理、放置自転車、町道認定、境界確認、法定外公共物管理、町営住宅など
	調査係		地籍調査など
	環境管理課	▶清掃工場	
リサイクル推進係		ごみ減量、資源再利用、し尿処理業務など	
環境整美係		廃棄物収集・運搬など	
清掃工場係	☎ 33-5003	廃棄物処理、清掃処理施設等管理運営など	
清掃工場推進係		新たなごみ処理施策の推進に係る計画・調整など	
会計課	▶本庁舎 1 階 1		
会計管理係	☎ 34-2086	公金の出納・保管	
教育委員会事務局	教育総務課	▶本庁舎 2 階 10	
	総務管理係		教育委員会の会議、幼稚園・小学校・中学校の施設管理など
	学校教育係	☎ 34-2074	幼稚園・小学校・中学校の運営、教員人事、学校の組織編制、教育課程、学習指導など
	生涯教育課	▶田原本青垣生涯学習センター ※スポーツ振興係は中央体育館	
	生涯学習係	☎ 32-6193	社会教育、青少年教育、成人教育、人権教育など
	施設管理係	☎ 32-6191	公民館・弥生の里ホールの管理運営など
	スポーツ振興係	☎ 33-5882	スポーツ関係団体の指導育成、スポーツ振興、学校体育施設開放事業、体育施設の管理運営など
	文化財保存課	▶分庁舎（文化財保存課）	
調査係		埋蔵文化財の調査、文化財の保存活用など	
保存活用係	☎ 32-4404	唐古・鍵考古学ミュージアムの管理、指定文化財の管理など	
図書館	▶田原本青垣生涯学習センター		
管理係	☎ 32-0262	資料収集・整理・保存、図書の貸出など	
議会事務局	▶本庁舎 3 階	※ 東側の階段がエレベーターをご利用ください	
議事係	☎ 34-2119	本会議、各委員会、町議会への請願・陳情、会議録など	
選挙管理委員会事務局	▶本庁舎 1 階 4		
庶務係	☎ 34-2106	選挙事務など	
監査委員	▶本庁舎 1 階 4 ※ 選挙管理委員会事務局内		
	☎ 34-2106	例月出納検査、定期監査など	
固定資産評価審査委員会	▶本庁舎 1 階 4 ※ 選挙管理委員会事務局内		
	☎ 34-2106	固定資産評価に関する不服審査など	
公平委員会	▶本庁舎 1 階 4 ※ 選挙管理委員会事務局内		
	☎ 34-2106	職員の勤務条件の措置要求の審査など	
農業委員会事務局	▶本庁舎 2 階 11 ※ 農政土木課内		
	☎ 34-2077	農地法に基づく許認可事務など	

課・係の電話番号・主な業務内容

総務部	総合政策課	▶本庁舎2階 15	←この番号は本庁舎内の配置図(2・3ページ参照)の番号です。	
	行政経営係	☎ 34-2083	広域市町村圏、行政改革、行政評価、公共交通など	
	政策企画係		総合企画、総合政策、唐古・鍵遺跡整備、ふるさと応援寄附など	
	財政課	▶本庁舎2階 14		
	財政第一係	☎ 34-2072	財政計画・財政調査、予算編成・執行管理など	
	財政第二係			
	システム情報係	☎ 34-2073	情報システムの管理運営など	
	人事課	▶本庁舎2階 8		
	秘書給与係	☎ 34-2056	秘書、儀式・ほう賞・表彰、町長等の資産公開、職員の給与・福利厚生など	
	法務人事係		法制執務、人事、人事評価、不服申立てなど	
	広報課(総合公開窓口)	▶本庁舎1階 7		
	広報係	☎ 34-2069	広報・広聴、情報公開、個人情報保護、文書管理など	
	情報発信係		ホームページ、報道機関との連絡調整、統計調査など	
	総務課	▶本庁舎2階 9(契約検査係は9-2)		
		※さわやか交流センター係は、さわやか交流センター		
	自治人権推進係	☎ 34-2059	地縁団体・自治会組織、人権施策、男女共同参画など	
	安全防災係		消防・防災、国民保護、防犯、交通安全、公害、環境保全など	
	財産管理係	☎ 34-2114	文書収発、庁舎・町民ホール管理、公用車管理、公印、町有財産管理など	
	契約検査係	☎ 34-2108	入札、工事請負等契約締結、建設工事等検査など	
さわやか交流センター係	☎ 33-4707	さわやか交流センター管理運営など		
税務課	▶本庁舎1階 5			
課税第一係	☎ 34-2112	町県民税・法人町民税・軽自動車税の賦課など		
課税第二係	☎ 34-2113	固定資産税・都市計画税の賦課など		
徴収収納係	☎ 34-2111	町税・国民健康保険税・介護保険料・後期高齢者医療保険料の徴収、納付相談など		

住民福祉部	住民保険課	▶本庁舎1階 2	
	戸籍住民相談係	☎ 34-2087	住民基本台帳、戸籍、印鑑登録、無料法律相談、消費生活相談、消費者行政など
	国保医療・年金係	☎ 34-2097	国民健康保険の資格・給付・賦課・保健事業、国民年金の資格など
	福祉・高齢医療係	☎ 34-2095	子ども・心身障害者・ひとり親家庭等の医療費、後期高齢者医療の資格・算定・保健事業など
		☎ 34-2096	
	健康福祉課	▶本庁舎1階 3	※保健センター係は、保健センター
	社会福祉係	☎ 34-2098	生活保護、戦没者遺族・戦傷病者、災害救助・援護など
	子育て支援係		児童福祉、児童虐待、子育て支援、学童保育、保育園など
	障害福祉係	☎ 34-2090	身体・知的・精神障害者福祉、精神保健など
	保健センター係	☎ 33-8000	予防接種、母子保健、保健指導、休日応急診療所、犬の登録、狂犬病予防など
長寿介護課	▶本庁舎1階 6		
介護保険サービス係	☎ 34-2101	介護保険資格・給付・賦課、介護認定など	
高齢福祉係	☎ 34-2103	老人福祉、老人保健福祉計画、敬老事業、介護保険料の算定など	
	☎ 34-2052	予防事業、認知症総合事業など	

上下水道部	業務課	▶浄水場1階	
	経理係	☎ 32-2516	人事・給与、入札、庁舎管理、水道料金の調定・徴収、下水道使用料の徴収など
	経営計画係		経営の基本計画の策定・総合調整、予算、物品購入など
	水道課	▶浄水場2階	
	水道管理係	☎ 32-2967	給配水管の維持管理、給水装置工事の受付・許可など
	水道整備係		浄水場・配水場維持管理、水道施設工事の設計・施工など
	下水道課	▶浄水場2階	
下水道管理係	☎ 34-2076	下水道の普及、維持管理など	
下水道整備係		下水道事業計画、下水道の設計・施工など	