

まなび、ふれあい、いきいき学習

公民館（青垣生涯学習センター内） ☎ 32・6191

平成24年度公民館学習の参加者を募集します

公民館学習

対象 町内在住者（「弥生の里文化講座」は町外の人も可）
受講料

教室名	受講料
生涯学習講座	1000円
郷土の歴史教室	1000円
右記以外の教室	2000円

※受講料のほかに、臨時に材料費などが必要になる場合があります。
※左記の教室は、諸経費を前納していただきます。

教室名	費用
料理教室	7000円 (材料費)
華道教室	1万4000円 (花材費)
フラワーアレンジメント教室	1万円 (前期分花材費)

申込方法

●直接公民館で申し込む

申込用紙に教室名・住所・氏名・小学校区・電話番号を記入し、受講料を添えて申し込んでください。

添えて申し込んでください。

●公民館に来館できない場合は、ハガキで申し込む

ハガキに、教室名・住所・氏名・小学校区・電話番号を記入し、受付期間内に郵送で申し込んでください。
なお受講料は4月30日(月)までに納付してください。

送付先 〒636・0247

田原本町阪手233の1 田原本青垣生涯学習センター 公民館あて

※電話・FAXでの申込はできません。
受付期間 4月1日(日)～15日(日)

(休館日の月曜日を除く)

受付場所 公民館

注意事項

※「生涯学習講座」「郷土の歴史教室」以外の教室は、申込多数の場合は抽選し、結果は後日通知します。
※申込が定員の3割に満たないときは、教室を開催しません。

※各学級・教室とも開講日（5月から）に、年間計画の説明をしますので必ず出席してください。

※都合により、学習内容・実施日時などを変更する場合があります。

■「弥生の里文化講座」は、申込の必要はありません。

高齢者クラブ

対象 60歳以上の町内在住者
受講料

1000円（囲碁、スポーツを除く）
※受講料のほかに、臨時に材料費などが必要になる場合があります。

申込方法

●直接公民館で申し込む

申込用紙にクラブ名・住所・氏名・小学校区・年齢・電話番号を記入し、受講料を添えて申し込んでください。

●公民館に来館できない場合は、ハガキで申し込む

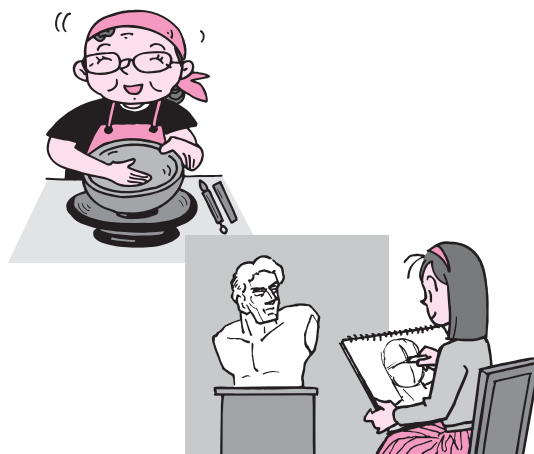
ハガキにクラブ名・住所・氏名・小学校区・年齢・電話番号を記入し、受付期間内に郵送で申し込んでください。
なお、受講料は、5月27日(日)までに納付してください。

送付先 〒636・0247

田原本町阪手233の1 田原本青垣生涯学習センター 公民館あて

※電話・FAXでの申込はできません。
※申込は1人2クラブまでです。（囲碁、スポーツは除く）

要はありません。



※申込多数の場合は抽選し、結果は後日通知します。

※申込が定員の3割に満たないときは、クラブを開催しません。

受付期間 5月2日(水)～16日(水)

(休館日の月曜日を除く)

受付場所 公民館

注意事項

※各クラブの開講日（6月から）に年間計画について説明をしますので必ず出席してください。

※都合により、学習内容・実施日時などを変更する場合があります。



■公民館学習教室一覧表

名称	目的	講師	対象	定員	期日・時間	費用
郷土の歴史教室	長い歴史のなかで培われてきた庶民の生活文化を見直し、私たちの明日の生活はどうあるべきかを考えます	各月ごとに代わります	成人	150人	第2金曜日 午前9時30分～	—
生涯学習講座	日常生活をより充実させ、生きがいに満ちた人生の創造を目指します	各月ごとに代わります	成人	500人	第2水曜日 午前9時30分～	—
籐工芸教室	生活のなかに籐の楽しさと作る喜びを	沼田紀己子	成人	25人	第3火曜日 午前9時30分～	各回 2,000円程度
料理教室	季節の材料を使って手軽にできる和・洋・華の家庭料理	栗原紘子	成人	1部 42人 2部 42人	第1金曜日 午前10時～ 第2金曜日 午前10時～	材料代 7,000円
陶芸教室	土に親しみ、基本技術を習得する	米田みゆき	成人	20人	第1金曜日 午後1時30分～	初回 5,000円程度(道具代) 各回 1,500円
絵画教室	発想豊かな絵を楽しむ	吉本義夫	成人	40人	第3土曜日 午後1時30分～	画材費は自己負担 運営費用 5,000円
煎茶教室	礼儀作法と各種茶の知識と最高味の出し方と正しい飲み方	竹島智園	成人	30人	第3木曜日 午前9時30分～	初回 7,000円程度
着付教室	美しく、楽に着こなしができるように指導します	脇本峰子	成人	20人	5～7月の火曜日 午前10時～	着物などをレンタルする人は 5,000円
民芸和紙はり絵教室	個人指導します。自分の作品を家に飾ってお楽しみください	新崎恵子	成人	20人	第2土曜日 午後1時～	各回 800～1,800円程度
華道教室	身近な花材と器を使って花のある心豊かな暮らしを楽しむ	土堤一恵	成人	20人	第4土曜日 午前10時～	年間 14,000円
押し花教室	押し花を通じて、花や自然に触れ、心豊かになりましょう	西啓子	成人	20人	第3土曜日 午前10時～	各回 1,500～3,000円程度 初回のみ 3,500円くらい
フラワーアレンジメント教室	花の美しさを創造し、生活にうるおいとゆとりを育む	安田淑子	成人	30人 30人	第2木曜日 午前10時～ 第2木曜日 午後1時30分～	前期 10,000円 後期 12,500円
押し絵教室	古典的な押し絵から現代創作押し絵まで	高浜道子	成人	30人	第4金曜日 午前9時30分～	▶初めての人…1セット 500円～(ミニ色紙) ▶2年目以降の人…1セット 2,000円前後(色紙大)
茶道教室(抹茶) 裏千家	千利休の“茶の湯”の心を学びます	岡本武子	成人	20人	第2土曜日 午後1時30分～	初回に 7,000円程度
川柳教室	川柳を通じて表現力を育みましょう	杉森節子	成人	30人	第2火曜日 午後1時30分～	—
弥生の里文化講座	年間を通じて文化講座を開催します	年3回予定	一般 町外者受講可		第4日曜日 午後2時～	各回 200円～

■高齢者クラブ一覧表

名称	講師	定員	期日	名称	講師	定員	期日
囲碁		20人	第2木曜日午後1時30分～	生け花	岡本武子	25人	第3土曜日午前10時～
書道	野村吉次	50人	第1水曜日午後1時30分～	折り紙	乾宏子	35人	第2土曜日午後1時30分～
俳画	菊池孝子	35人	第4火曜日午後1時30分～	絵手紙	古井友規子	35人	第1木曜日午前10時～
民謡	向田都	30人	第3木曜日午後1時30分～	民舞	脇本峰子	30人	第1金曜日午後1時30分～
スポーツ		40人	第4木曜日午後1時30分～				

税など

暮らし・環境

年金・保険

健康・福祉

子育て・教育

まちづくり

催し・講座

募集・就職

お知らせ