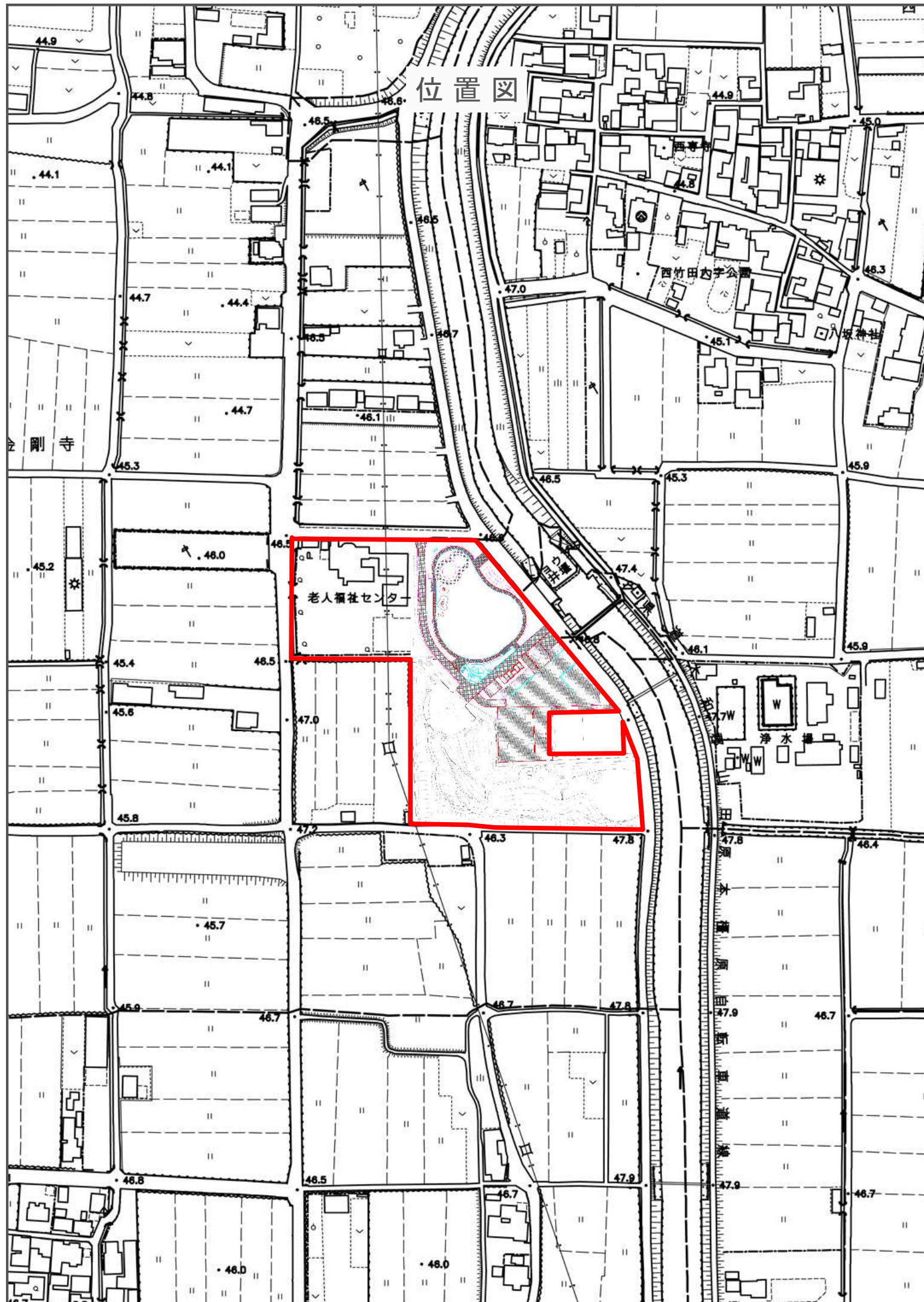


位置図



配置図



令和8年4月1日より指定管理開始



令和8年4月20日より指定管理開始

コミュニティスペース
公園休憩施設として活用

老人福祉センター

球技スペース
屋根付き広場等として活用

トランポリン
インクルーシブ遊具

芝生広場
災害時ヘリコプター発着場所

災害対応屋外トイレ

駐車場

噴水

マンホールトイレ

アスレチック

ドッグラン

(仮称)ともぱ！たわらもと 休憩施設管理イメージ

(仮称) ともば！たわらもと休憩施設

開館曜日：月、火、木、土、日

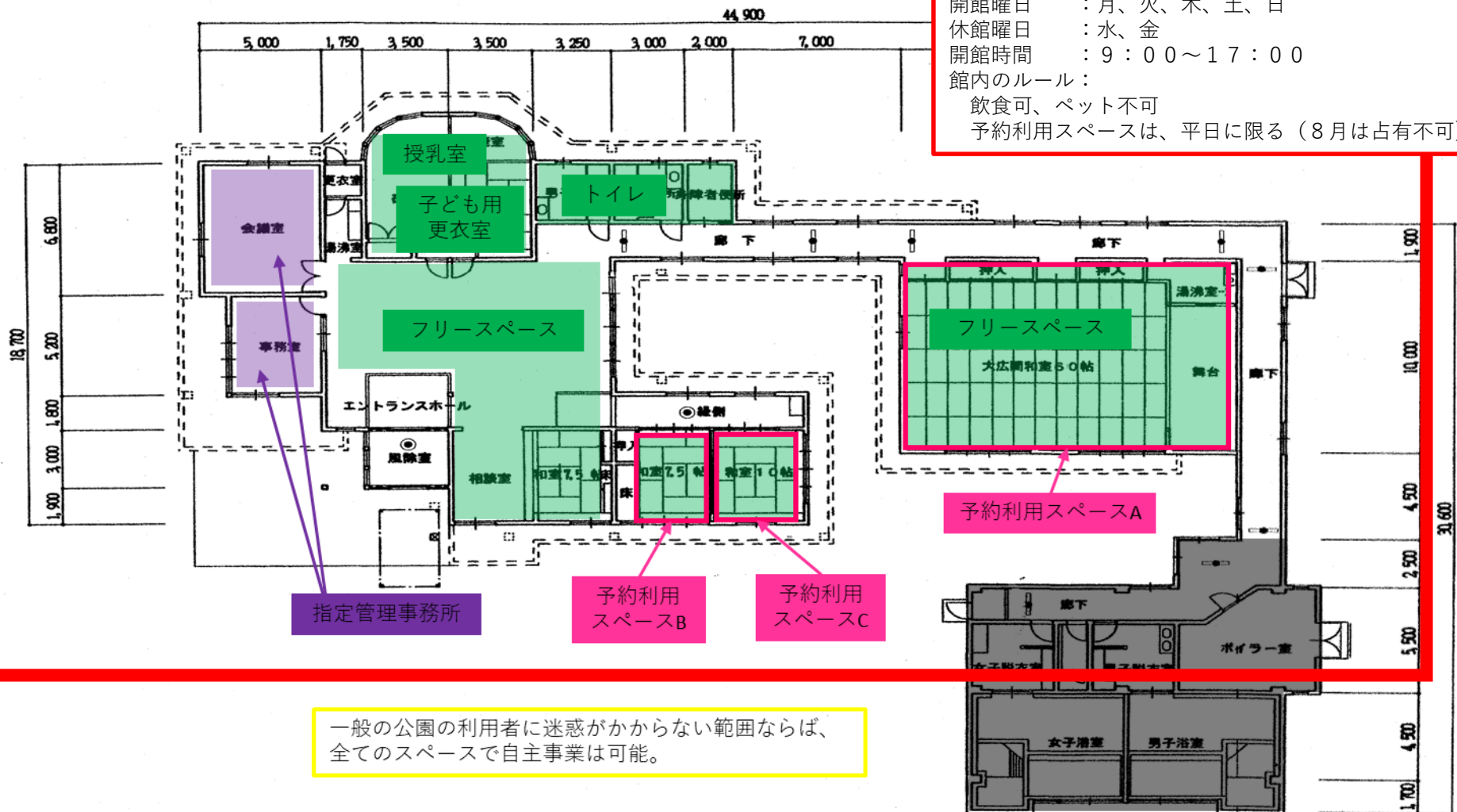
休館曜日：水、金

開館時間 : 9 : 0 0 ~ 1 7 : 0 0

館内のルール：

飲食可、ペット不可

予約利用スペースは、平日に限る（8月は占有不可）



一般の公園の利用者に迷惑がかからない範囲ならば、
全てのスペースで自主事業は可能。

- ・行為許可として、貸し部屋実施。
 《貸し部屋の条件、ルール》
 - ①催しものであること。
 - ②予約は2か月前から可能。
 - ⑤予約は1月2回まで。

(仮称) ともば！たわらもと 公園管理イメージ

★芝生広場、球技広場、屋根付き広場における部分的な占有は、可能とする。各種遊具、施設、ドッグラン等、占有によりその他利用者が利用できない行為は、不可とする。（その他利用者が利用できる範囲での占有は可能。）

★ペット立ち入り可能範囲は、赤点線枠内とする。

ドッグラン

利用時間：AM9:00～PM5:00
時間外は施錠しない。

トランポリン遊具

利用時間：AM9:00～PM4:00（雨天使用禁止）
時間外は、コンプレッサー停止
利用年齢は、12歳以下

屋根付き広場

ともば！たわらもと休憩施設

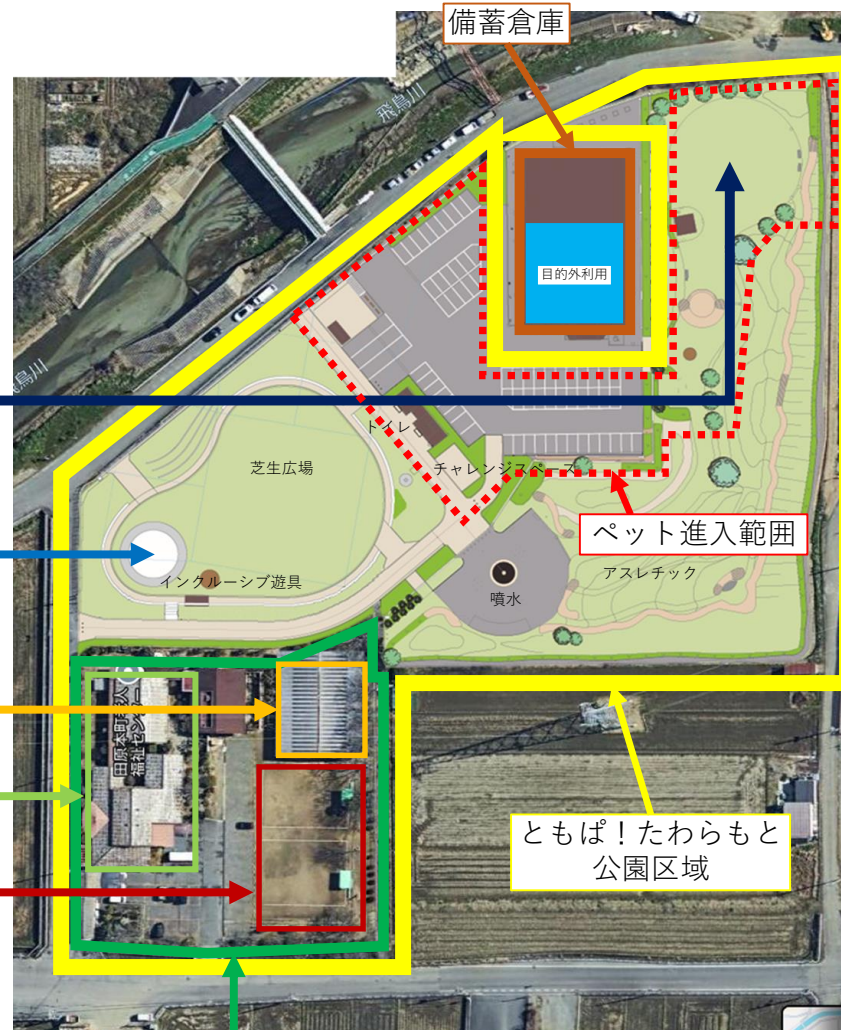
公園内の街灯

点灯時間：日没（センサー）～PM9:00

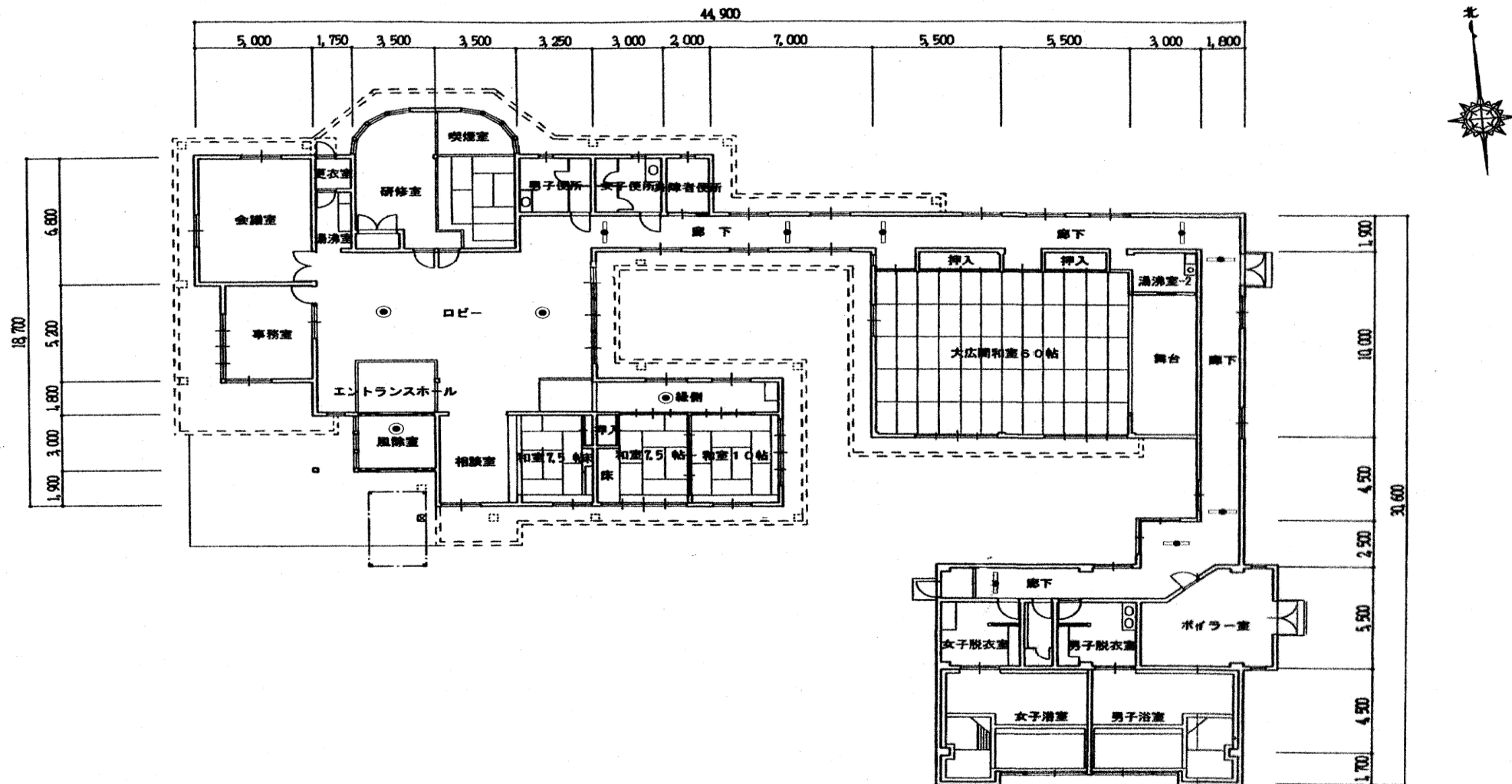
一般の公園の利用者に迷惑がかからない範囲ならば、
全てのスペースで自主事業は可能。

球技広場

利用時間：AM9:00～PM5:00
時間外は施錠しない。

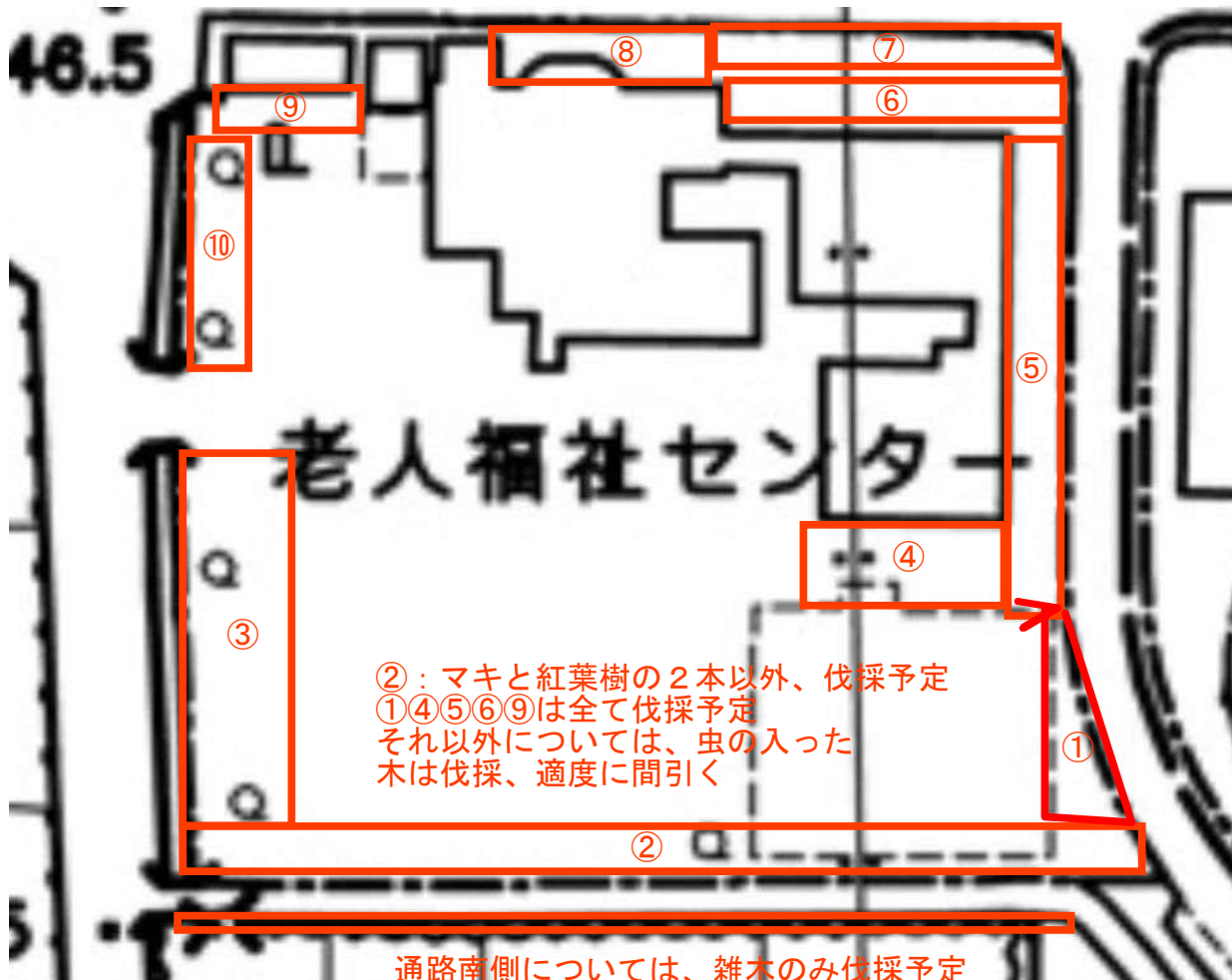


老人福祉センター廃止
(R8.3.31)



平面図 S=1/200

(仮称) ともぱ！たわらもと休憩施設 植栽撤去予定図



旧やすらぎ公園植栽 平面図

平面図 S=1:250
田原本町金剛寺地内

数量表

記号	名称	規格			数量	単位	支柱	植付工	備考
		H	C	W					
ク	クスノキ	4.5	0.5	1.8	2	本	三脚鳥居	H	
タ	タイサンボク	4.0	0.21	1.5	—	—	—	D	(木口板製しるし)
ユ	ユズリハ	2.5	0.15	1.2	—	—	—	C	
シ	シラカシ	3.5	0.18	1.0	—	—	—	C	
ヤ	ヤマモモ	3.0	0.18	0.8	—	—	—	C	
オ	オトメツバキ	2.0	—	0.8	—	—	—	Q	
メ	メタセコイヤ	5.0	0.3	2.0	7	本	三脚鳥居	F	
ケ	ケヤキ	4.5	0.25	2.0	3	—	—	E	
エ	エノキ	3.5	0.21	1.5	2	—	—	D	
ハ	ハナミズキ	3.0	0.18	1.0	—	—	—	C	(赤、白)
フ	フノイロシ	4.0	0.21	1.8	4	—	—	D	
コ	コブシ	3.5	0.21	1.5	—	—	—	D	
イ	イロハモミジ	3.5	0.21	1.8	—	—	—	D	
サ	サルスベリ	3.0	0.18	1.2	—	—	—	C	

撤去予定

撤去済

撤去済

樹木の剪定不要範囲

撤去済

撤去予定

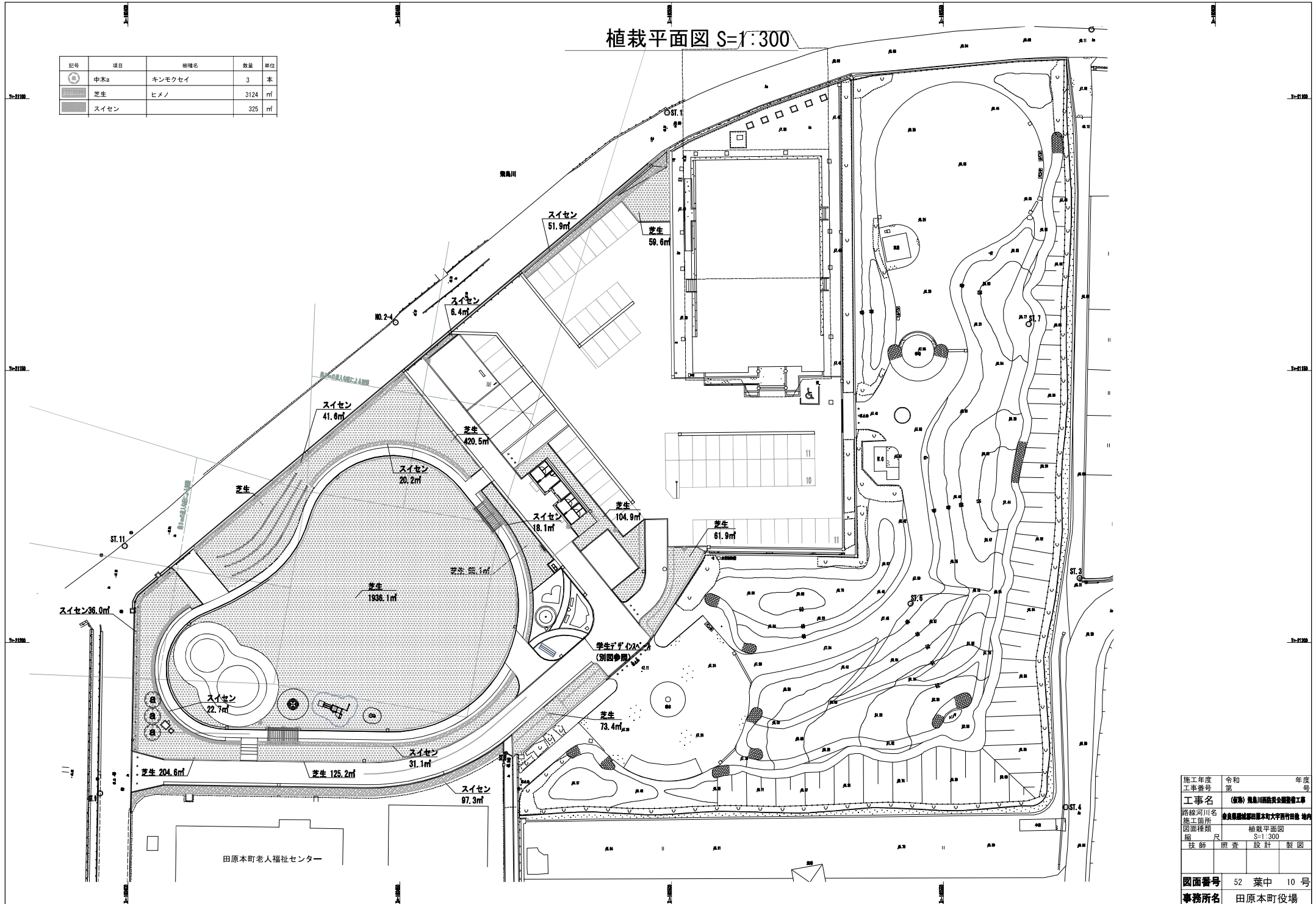
1工区

(1工区)
植栽設計(高木)

工事年度	年度	年度
工 事 名	名称	年度
設計(河川)名	名称	年度
施工場所	田原本町金剛寺地内	年度
図面種類	植栽平面図-I	年度
縮尺	S=1:250	年度
技 術 者	設計者	年度
図面番号	40 葉中 37号	年度
事務所名	田原本町環境管理課	年度

植栽平面図 S=1:300

記号	項目	樹種名	数量	単位
○	中木a	キンモクセイ	3	本
■	芝生	ヒメノ	3124	m ²
■	スイセン		325	m ²



施工年度	令和	年度
工事番号	第	号
工事名	(仮称) 荒島川南地区公園整備工事	
路線河川名	奈良県道第104号線と大字西竹田橋 地内	
施工箇所	奈良県道第104号線と大字西竹田橋 地内	
図面種類	植栽平面図	
縮尺	S=1:300	
技師	照査	製図
図面番号	52	葉中 10 号
事務所名	田原本町役場	