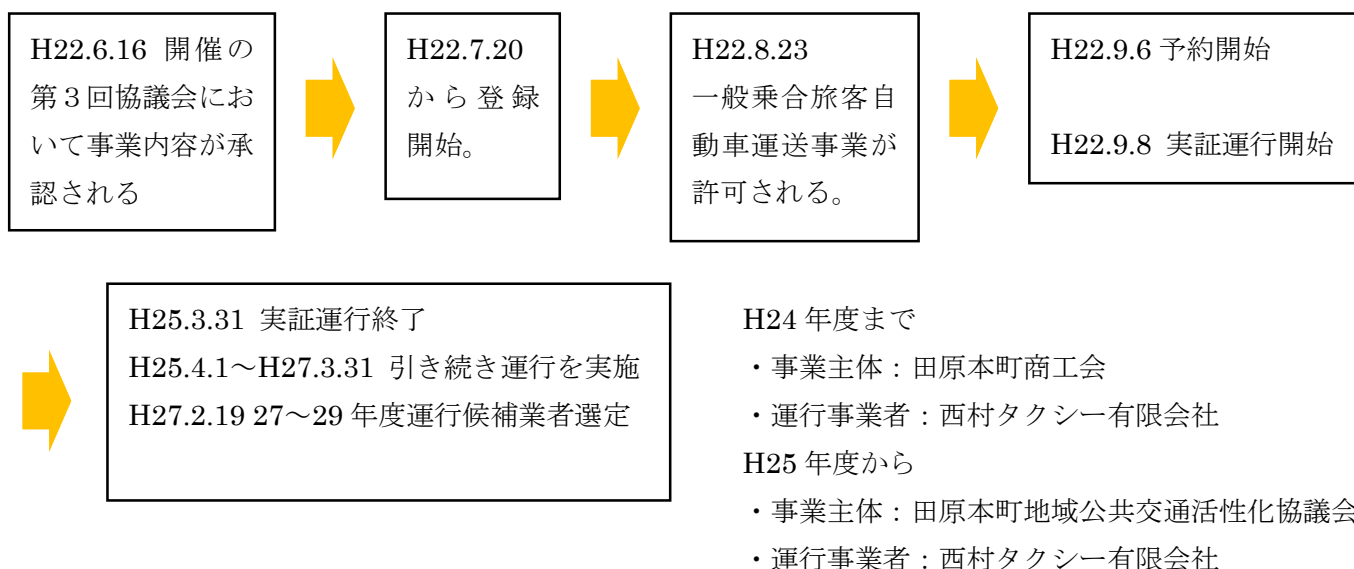


平成27年度 田原本町地域公共交通活性化協議会 事業報告

年 月 日	内 容
平成27年4月23日	公共交通の利用促進及び駅前活性化に向けたマップ「ぼちぼち たわらもと」第10号を発行(5,000部)
平成27年5月17日	人がいきかうイベント(竹中写真館×田原本町観光協会)
平成27年6月19日	第12回田原本町地域公共交通活性化協議会の開催 ・平成26年度 事業、会計報告及び監査報告について ・平成27年度 事業計画、予算(案)について
平成27年6月26日	クリアファイルに綴じたぼちぼちたわらもとを町内の医療機関待合等に配置。 (H27.8.21現在奈良中央信用金庫、南都銀行を加え9箇所に配布)
平成27年7月17日	公共交通の利用促進及び駅前活性化に向けたマップ「ぼちぼち たわらもと」第11号を発行(5,000部)
平成27年8月6日	人がいきかうイベント(ニシオのメガネ×寺井布帛製造所、メロディアたけむら、サロン京徳)
平成27年9月18日	公共交通の利用促進及び駅前活性化に向けたマップ「ぼちぼち たわらもと」第12号を発行(5,000部)
平成27年11月1日 ～11月3日	田原本駅前活性化プロジェクト第3弾「やどかり市」の実施 人がいきかうイベント(五千石 はつ乃家、おしゃれの店たけむら)
平成27年11月2日 ～平成28年3月31日	田原本町デマンド型乗合タクシー買い物弱者サービス(単年度事業)
平成27年11月20日 ～29日	観光乗合タクシーの運行(①記紀ゆかりのコース、②弥生と体験グルメコース、③み仏を巡るコース)
平成28年1月22日	公共交通の利用促進及び駅前活性化に向けたマップ「ぼちぼち たわらもと」第13号を発行(5,000部)
平成28年2月28日	人がいきかうイベント(竹中写真館×Ocashi jiji)
平成28年3月25日～ 27日	魅力ある新規店舗創出のための取り組みとして戎通りにて実験店舗を実施

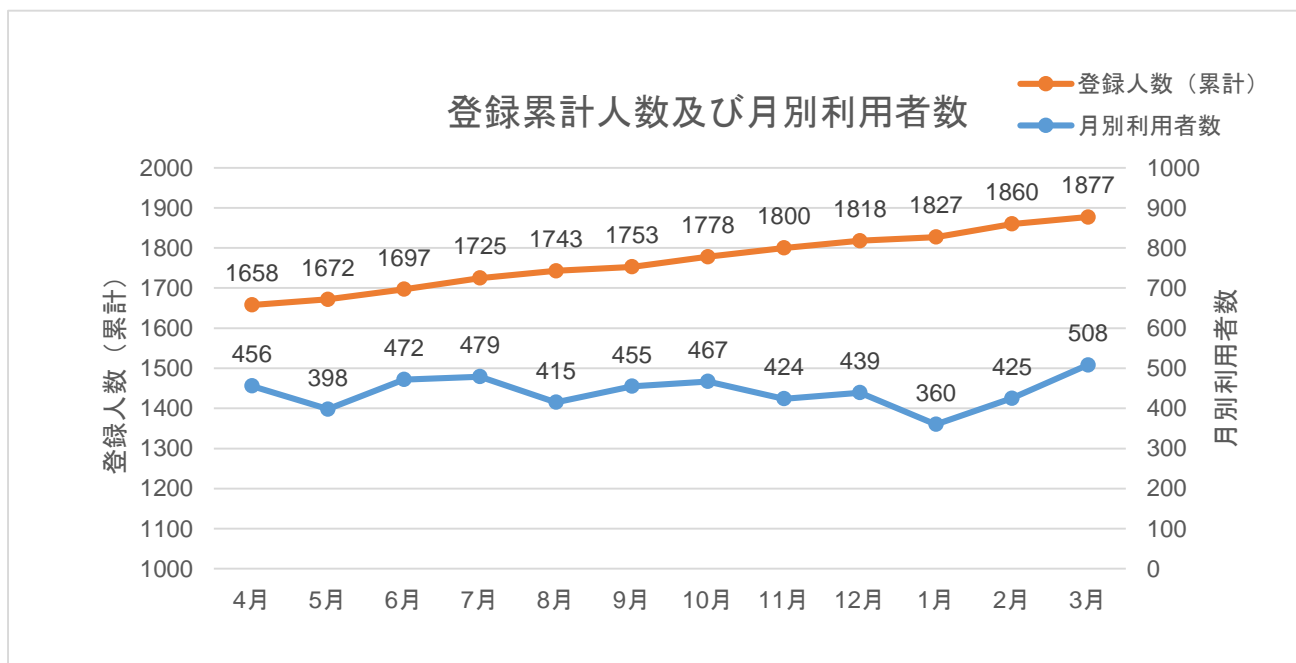
あいのりタクシー「ももたろう号」の実施状況について

1. 「ももたろう号」運行の経緯



2. 利用状況について（平成27年4月～平成28年3月）

・登録人数は、毎月10~35人程度増加している。月別利用人数は360~510人程度で推移しているが、全体としては横ばいから微増傾向の状況にある。



登録累計人数及び月別利用者数

	運行日数	運行便数	1日当たりの利用者数	1日当たりの便数	1便当たりの利用者数	利用者数 (小学生未満含む)	登録人数 (累計)
平成 22 年度 9 月～3 月	133	633	8.6	4.7	1.8	1,151	709
平成 23 年度	244	1,502	13.0	6.1	2.1	3,180	898
平成 24 年度	245	1,765	17.5	7.2	2.4	4,290	1,213
平成 25 年度	244	2,020	18.3	8.2	2.2	4,486	1,354
平成 26 年度	244	2,053	19.2	8.4	2.2	4,700	1,623

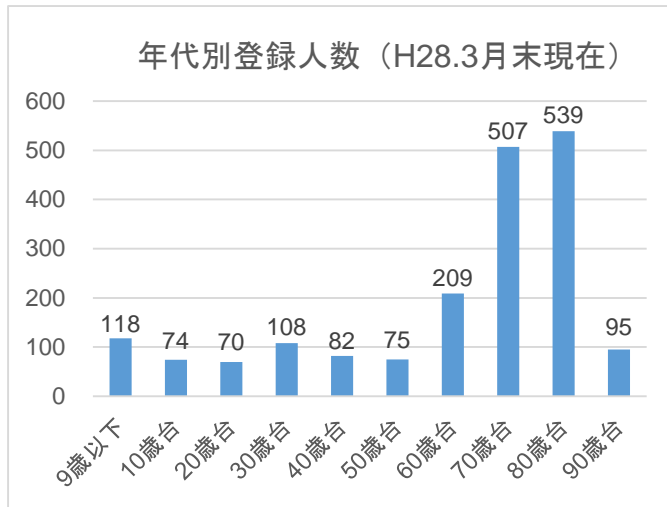
H27 年度	運行日数	運行便数	1日当たりの利用者数	1日当たりの便数	1便当たりの利用者数	利用者数 (小学生未満含む)	登録人数 (累計)
4 月	21	200	21.7	9.5	2.2	456	1,658
5 月	18	173	22.1	9.6	2.3	398	1,672
6 月	22	202	21.4	9.1	2.3	472	1,697
7 月	22	204	21.7	9.2	2.3	479	1,725
8 月	21	184	19.7	8.7	2.2	415	1,743
9 月	19	185	23.9	9.7	2.4	455	1,753
10 月	21	197	22.2	9.3	2.3	467	1,778
11 月	19	182	22.3	9.5	2.3	424	1,800
12 月	19	176	23.1	9.2	2.4	439	1,818
1 月	19	161	18.9	8.4	2.2	360	1,827
2 月	20	181	21.2	9.0	2.3	425	1,860
3 月	22	214	23.0	9.7	2.3	508	1,877
合計	243	2,259	21.8	9.2	2.3	5,298	1,877

※登録人数

平成 28 年 3 月末 1,877 人 平成 27 年 3 月末 1,623 人 254 人 : 15.7% 増加

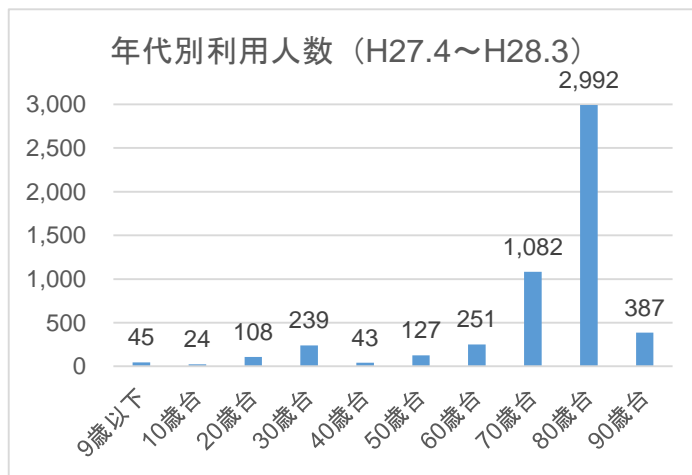
(平成27年4月～平成28年3月)

- 年代別登録人数では、60歳台以上の登録が全体の71.9%となっている。



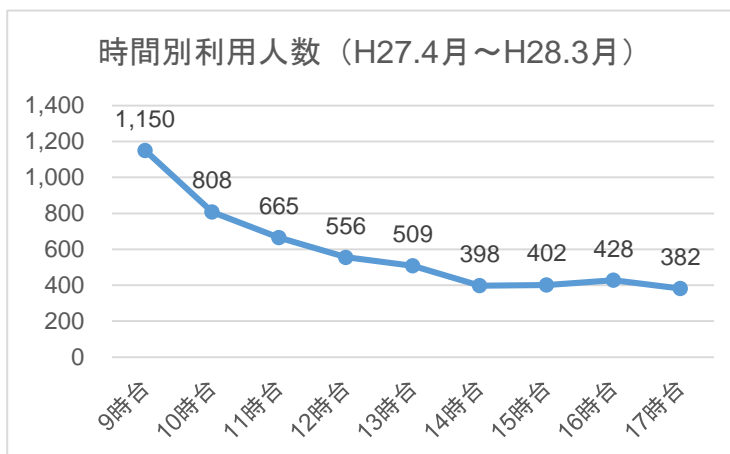
年代	登録人数
9歳以下	118
10歳台	74
20歳台	70
30歳台	108
40歳台	82
50歳台	75
60歳台	209
70歳台	507
80歳台	539
90歳台	95
合計	1,877

- 年代別利用人数では、60歳台以上の利用が全体の88.9%を占めている。特に70、80歳台の利用が多い



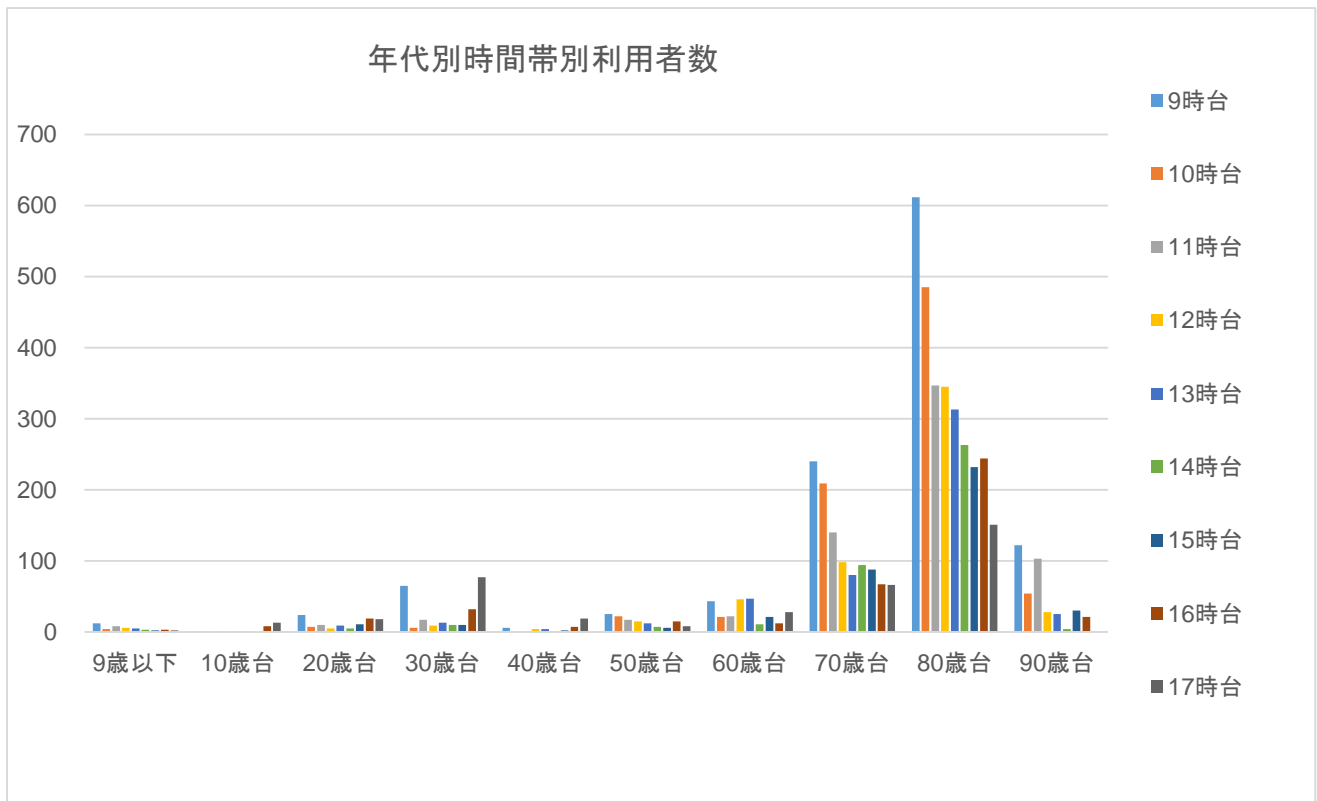
年代	利用人数
9歳以下	45
10歳台	24
20歳台	108
30歳台	239
40歳台	43
50歳台	127
60歳台	251
70歳台	1,082
80歳台	2,992
90歳台	387
合計	5,298

- 時間帯別利用人数については9時台をピークに午前の利用が多く、17時台が最も少ない時間帯となっている。



時間帯	利用人数
9時台	1,150
10時台	808
11時台	665
12時台	556
13時台	509
14時台	398
15時台	402
16時台	428
17時台	382
合計	5,298

- ・年代別時間帯別利用者については、80歳台の9時台の利用が最も多い。
全体的には80歳台、70歳台の午前の利用が多く、ついで夕方近くの利用が多い。



年代	9時台	10時台	11時台	12時台	13時台	14時台	15時台	16時台	17時台	合計
9歳以下	12	4	8	6	5	3	2	3	2	45
10歳台	1	0	1	0	1	0	0	8	13	24
20歳台	24	7	10	5	9	5	11	19	18	108
30歳台	65	6	17	9	13	10	10	32	77	239
40歳台	6	0	0	4	4	1	2	7	19	43
50歳台	25	22	17	15	12	7	6	15	8	127
60歳台	43	21	22	46	47	11	21	12	28	251
70歳台	240	209	140	98	80	94	88	67	66	1,082
80歳台	612	485	347	345	313	263	232	244	151	2,992
90歳台	122	54	103	28	25	4	30	21	0	387
合計	1,150	808	665	556	509	398	402	428	382	5,298

・時間帯別定員超過件数

	9時台	10時台	11時台	12時台	13時台	14時台	15時台	16時台	17時台	計
平成24年度	195	49	8	0	0	0	2	0	0	254
平成25年度	1	0	0	0	0	0	0	0	0	1
平成26年度	0	0	0	0	0	0	0	0	0	0

(平成27年4月～平成28年3月)

平成25年度から9～10時台を予約の状況に応じて2便に増便したことにより定員超過は解消した。

	9時台	10時台	11時台	12時台	13時台	14時台	15時台	16時台	17時台	計
4月	0	0	0	0	0	0	0	0	0	0
5月	0	0	0	0	0	0	0	0	0	0
6月	0	0	0	0	0	0	0	0	0	0
7月	0	0	0	0	0	0	0	0	0	0
8月	1	0	1	0	0	0	0	0	0	2
9月	1	1	0	0	0	0	0	0	0	2
10月	1	0	0	0	3	0	0	1	0	5
11月	0	0	1	0	0	0	0	0	1	2
12月	0	0	0	1	0	0	0	0	0	1
1月	0	0	0	0	0	0	0	0	0	0
2月	0	0	0	0	0	0	0	0	0	0
3月	0	0	0	0	0	0	0	0	0	0
合計	3	1	2	1	3	0	0	1	1	12

・時間帯別目的地別利用状況

目的地については田原本駅が最も多く519件であり、午前中の利用が多い

停留所名	9時台	10時台	11時台	12時台	13時台	14時台	15時台	16時台	17時台	合計
田原本駅東出口	127	71	22	15	26	40	21	4	5	331
ふれあいセンター前	9	14	85	58	24	25	40	18	35	308
国保中央病院	135	83	18	17	14	9	6	1		283
田原本駅西側(駅前広場)	80	57	9	6	13	8	8	6	1	188
老人福祉センター	23	59	12	16	56	8	1			175
根元整形外科眼科医院	133	26	5					3		167
東八田集会所前		1	14	8	4	3	16	14	97	157
忠岡医院駐車場	73	40	4					11	1	129
南八尾第一児童公園入口前			60	22			3	10	30	125
奈良県総合リハビリセンター	50	29	7	19	11	5				121
近鉄黒田駅前	36			3			18	37	8	102
おくやま新町店	30	30	9	1	10	12	4	1		97
南千代住宅入口郵便ポスト前	1	2	68	8	7				3	89
佐味 653 岡崎邸前		3	3	12	3	7	14	34	13	89
蔵堂 420 番地秋野邸前空地		6	14	28	8	5	12	3	12	88
オークワ	3	14	1	3	25	27	5	6	2	86
せと整形外科	17	27	30			1	10	1		86
イベント広場南側(お地藏さん前)	61	3		2	13	2	1	2	1	85
青垣生涯学習センター	10	4	7	37	22		2			82
県住中央出入り口付近		6	17	45	4		1	4	3	80
その他停留所	362	333	280	256	269	246	240	273	171	2430
合計	1150	808	665	556	509	498	402	428	382	5298

・利用者の住所（自治会）については駅から離れた自治体からの利用が多い

利用回数順

自治会名	合計	自治会名	合計	自治会名	合計	自治会名	合計
金澤	381	南薬王寺	100	大安寺	35	満田	10
八田	369	黒田	98	大木	32	南阪手グリーンタウン	10
佐味	269	中八尾	98	笠形	32	鍵	8
蔵堂	234	笠縫	97	新薬王寺	32	小室	8
南千代	228	今里	95	阪手根太	31	阿部田	7
笠形第一	207	薬王寺	95	西井上	30	柳町	7
阪手南	180	矢部	94	八条	29	戎通三	5
新町	169	三笠	92	阪手北	25	小阪	4
西八尾	156	伊与戸	91	多	19	新阪手	4
法貴寺	148	唐古	84	室町二	19	富本	4
西新町	145	南八尾	83	幸町	18	室町一	4
為川北方	133	秦楽寺	77	みどりの団地	18	郭内	3
西大木	133	宮古	74	南三笠	17	九品寺	3
大網	132	宮森	70	保津	15	西竹田	3
八尾	121	西代	68	魚町	13	阪手西	2
味間	118	松本	65	平野	11	十六面	2
大門西	110	島の町	57	為川南方	10	八幡町	2
ピアツアコート one	106	西大安寺	38	新木	10	みどりの北	1

小学校区別

自治会名	合計	校区	自治会名	合計	校区	自治会名	合計	校区
大門西	110	田原本A	金澤	381	東	三笠	92	平野
室町二	19		蔵堂	234		南三笠	17	
幸町	18		笠形第一	207		佐味	269	
魚町	13		為川北方	133		大網	132	
小室	8		西大木	133		南薬王寺	100	
戎通三	5		味間	118		薬王寺	95	
室町一	4		伊与戸	91		松本	65	
郭内	3		西大安寺	38		新薬王寺	32	
八幡町	2		大安寺	35		みどりの団地	18	
阪手南	180		大木	32		保津	15	
新町	169	笠形	32	平野	11			
西八尾	156	為川南方	10	満田	10			
西新町	145	阿部田	7	西竹田	3			
八尾	121	南千代	228	十六面	2			
ピアツアコートone	106	笠縫	97	みどりの北	1			
黒田	98	矢部	94	八田	369	北		
中八尾	98	秦楽寺	77	法貴寺	148			
南八尾	83	宮森	70	今里	95			
宮古	74	島の町	57	唐古	84			
阪手根太	31	八条	29	西代	68			
阪手北	25	多	19	西井上	30			
南阪手GT	10	新木	10	鍵	8			
富本	4	柳町	7	小阪	4			
阪手西	2	九品寺	3	新阪手	4			

田原本町デマンドタクシー利用実人数（平成 27 年 4 月～平成 28 年 3 月）

利用回数	人数/比率(%)		延回数/比率(%)		1人平均回数
1～10回	222	67.1	739	13.9	3.3
11～20回	44	13.3	643	12.1	14.6
21～30回	18	5.4	462	8.7	25.7
31～40回	9	2.7	295	5.6	32.8
41～50回	5	1.5	218	4.1	43.6
51～60回	6	1.8	326	6.2	54.3
61～70回	7	2.1	471	8.9	67.3
71～80回	4	1.2	303	5.7	75.8
81～90回	5	1.5	430	8.1	86.0
91～100回	3	0.9	286	5.4	95.3
100回超	8	2.4	1125	21.2	140.6
合計	331	100	5298	100	16.0

再掲

利用回数	人数/比率(%)		延回数/比率(%)		1人平均回数
21回以上	65	19.6	3916	73.9	60.2

登録者の利用率

登録者数	1877	利用者数	331	利用者割合	17.6
------	------	------	-----	-------	------

国保中央病院線の利用促進について

国保中央病院線について、路線そのものの認知度や利用度が低いことから、国保中央病院や保健センターの利用者等に対し、公共交通及び駅前活性化に向けたマップ「ぼちぼち たわらもと」で啓発活動を実施した。

○「ぼちぼち たわらもと」掲載

平成 27 年 4 月発行(第 10 号)・平成 27 年 7 月発行(第 11 号)

平成 27 年 9 月発行(第 12 号)・平成 28 年 1 月発行(第 13 号) 4 回掲載

「ぼちぼちたわらもと」掲載記事

田原本駅前広場から国保中央病院へはバスが便利です!

田原本バスセンター（田原本駅前広場）から国保中央病院までのバス路線があります。

国保中央病院や隣接の保健センターへはバスが便利です。ぜひご利用ください。



運賃 220円(小児 110円)

時刻	7時	8時	9時	10時	11時	12時	13時	14時	15時	16時	17時	18時	
国保中央病院行	平日用	35 53	17 37	7 38	10 44	11 45	12 50	27	27	30	24	19 45	16 41
	第1・3・5 土曜日用	50	10	13	43	45	45	27	35	27	27	32	
八田ス原センター行	平日用	44	5 27	28	0 31	0 55	28	4	4	7	8	9 29	3 29
	第1・3・5 土曜日用	43	0	27	6	22	4	22	4	6	9	16	

第2・4土曜日と日曜日、祝日の運行はありません。

国保中央病院線バス利用人数

平成21年度	合 計	一便あたりの利用者数
平 日	15,018人	1.8人
土 曜	1,121人	1.3人
合 計	16,139人	1.7人

平成24年度	合 計	一便あたりの利用者数
平 日	13,655人	1.6人
土 曜	713人	0.9人
合 計	14,368人	1.5人

平成25年度	合 計	一便あたりの利用者数
平 日	13,640人	1.6人
土 曜	978人	1.2人
合 計	14,618人	1.5人

平成26年度	合 計	一便あたりの利用者数
平 日	11,476人	1.3人
土 曜	528人	0.8人
合 計	12,004人	1.0人

平成27年度	合 計	一便あたりの利用者数
平 日	12,899人	1.4人
土 曜	644人	1.0人
合 計	13,543人	1.3人

公共交通及び駅前活性化に向けたマップづくりについて

1. 概要

公共交通利用促進に向けた情報提供・PR及び田原本町の豊かな歴史・生活文化等を活用したPRを実施するため、「ぼちぼち たわらもと」を作成した。この取り組みは地域の活性化にもつながることから、地元商店関係者等が中心となって地域の魅力をマップ形式で発信するため、ワークショップ(WS)のもとで作成に取り組んでいる。

2. 平成27年度取組状況

■公共交通及び駅前活性化に向けたマップの発行

- 平成27年4月
「ぼちぼちたわらもと」第10号 発行 発行数 5,000 枚
- 平成26年7月
「ぼちぼちたわらもと」第11号 発行 発行数 5,000 枚
- 平成27年9月
「ぼちぼちたわらもと」第12号 発行 発行数 5,000 枚
- 平成28年1月
「ぼちぼちたわらもと」第13号 発行 発行数 5,000 枚

■ワークショップの開催

平成27年4月7日(火) ～ 平成28年3月17日(木) 延べ17回開催
いずれも 19時00分 ～ 21時00分

観光乗合タクシー運行業務委託事業について

1. 概要

11月20日～29日の期間において、乗合のタクシーで町内の観光地を巡る「観光乗合タクシー」を運行した。3コース(記紀ゆかりの神社コース、弥生と体験グルメコース、み仏を巡るコース)を各3日間運行し、乗合タクシーにはボランティアガイドが同乗し、見所を解説した。

2. 各コースの概要

①記紀ゆかりの神社コース

【20～22 日】古事記や日本書紀にも登場する、町内の式内大社を巡るコース。古事記を編纂した太安万侶ゆかりの多神社では隣接する資料館を観覧。

運 行 日	乗車人数		乗車人数内訳			
			大人		小人	
11月20日	0	人		人		人
11月21日	3	人	3	人		人
11月22日	0	人		人		人
小 計	3	人	3	人	0	人

②弥生と体験グルメコース

【24～26 日】弥生時代の大集落跡である唐古・鍵遺跡などを学ぶコース。また、柿の葉寿司の手作り体験を行った。

運 行 日	乗車人数		乗車人数内訳			
			大人		小人	
11月24日	1	人	1	人		人
11月25日	0	人		人		人
11月26日	0	人		人		人
小 計	1	人	1	人	0	人

③み仏を巡るコース

【27～29 日】町内にある国重要文化財や町文化財に指定されている仏像を巡るコース。普段はそれぞれに予約が必要な薬師像や不動明王像、快慶仏などを拝観。

運 行 日	乗車人数		乗車人数内訳			
			大人		小人	
11月27日	3	人	3	人		人
11月28日	0	人		人		人
11月29日	3	人	3	人		人
小 計	6	人	6	人	0	人

買物弱者に対する買物支援サービス事業について

1. 概要

11月から3月まで、60歳以上の方を対象に、あいのリタクシー「ももたろう号」を複数人で買い物に利用した場合の乗車料金を無料とする取り組みを行った。無料期間中に「ももたろう号」に慣れ親しんでいただくことで、今後、高齢化により1人で自動車に乗って買い物に行けなくなったときなどの移動手段としてご活用いただくことを目的としている。

2. 対象

次の条件をすべて満たす人を対象として事業を行った。

- ①60歳以上でももたろう号の利用登録証を持っていること
- ②2人以上で食料品または日用品の買物に行くためももたろう号を往復利用すること(マッサージなどのサービス業は除く)

※1人当たり月3回を上限

※午後1時台～5時台の便が対象

2. 平成27年度取組状況

■各月における利用者の推移

	延べ利用人数	実利用人数
11月	6人	2人
12月	12人	6人
1月	9人	5人
2月	10人	6人
3月	19人	9人
計	56人	16人

決算額:56人×600円=33,600円

田原本駅周辺活性化検討業務

1. 本業務について

本業務は、町民有志との協働によるにぎわいづくり、駅周辺活性化の取り組みをさらに継続的な活動に発展させるため、駅周辺の事業者をはじめ、さらに多くの関係者との連携を図るための方策を検討することを目的とする。

2. 平成 27 年度の取り組み

(1) 当初からの流れ

- 田原本駅周辺の活性化を検討するワークショップでは、平成 24 年度より駅周辺活性化の検討を行い、空き店舗活用の目的でやどかり市を平成 25 年、26 年と 2 度開催した。平成 27 年度は、前年度の取り組みを継続し、成果や課題を踏まえた上で取り組みにあたることとした。

(2) 取り組み内容

① やどかり市の継続、展開

- 前年度に引き続き、駅周辺活性化イベント「やどかり市」を実施した。
- 空き店舗 3 件を活用し、2 事業者が出店した。

● 「S KAMAL」



● 「奈良の花屋グループ チーム奈良」



● 磯城野高校直売所「しきの彩 (いろいろ)」



● 地域商品の販売



②戎通各商店との連携

- ・各商店でサービスや商品を知ってもらうための取り組みとして「一店逸品」を開催した。

●「一店逸品」企画



③テントブース「やどかりマーケット」の開催

- ・商工会主催による駅前マルシェと同日開催とし、戎通りでの空きスペースを利用したマーケットを開催した。

●やどかりマーケット



(3) やどかり市実施後の取り組み

- ・やどかり市が継続的に行っていけるように、住民主体での体制作りをワークショップにて協議した。
- ・やどかり市の今後の取り組みとして、春・秋の年2回の開催とする。

奈良県商業活性化協働事業委託業務

1. 本業務について

本業務は、平成 26 年 10 月に奈良県より委託を受け「奈良県商業活性化協働モデル」の構築を目的とし、戎通りの活性化に向けた取り組みを行い、個別店舗の魅力の向上を図ることや、空き店舗の利用による事業者の意識の変化を目指すもので 2 箇年の事業となっており、最終年度である。

駅前活性化に向け平成 24 年度より開催している住民参加による検討会において、本業務についても、戎通り住民の参加を仰ぎ、検討会において検討を行っていくものとする。

2. 平成 27 年度の取り組み

(1) 既存店舗の取り組み

①一店逸品

既存の商店が、やどかり市開催時に自慢の商品・サービスを提供し新たな顧客獲得を目的として開催した。

②人がいきかうまちづくり

各店舗における店主の技術をいかしたワークショップを開催し新たな顧客獲得を目的として開催した。

(2) 魅力ある新規店舗創出のための取り組み

①実験店舗の実施

本取り組みにおいては、短期間に新たな事業者により戎通りで商売をしていただきお客様の反応や売上等を実験的に実施した。

(3) 商業地域の調査・研究

①枚方くらわんか五六市 視察

既存店舗の在り方等について、今後の戎通りでの参考となる地域を選定し視察を行った。

■一店逸品



■人がいきかうまちづくり

- 竹中写真館×田原本町観光協会（5月17日）



- ニシオのメガネ×寺井布帛製造所（8月6日）



• メロディアたけむら (8月6日)



• 五千石 はつ乃家 (11月2日)



• 竹中写真館×Ocashi jijji (2月28日)



• 実験店舗の実施

